

## D. 銅管・継手

M型銅管	100	株式会社コベルコマテリアル銅管
〃	100	N J T銅管株式会社
L型銅管	100	株式会社コベルコマテリアル銅管
〃	100	N J T銅管株式会社
プリゾールチューブP	100	N J T銅管株式会社
プリゾールチューブPW	100	〃
銅管継手（建設用・住設用）	101	株式会社多久製作所
ソルダーフラックス	101	〃
ソルダーワイヤー	101	〃
りん銅ろう	101	〃
銅管継手（建設用・住設用）	102	N J T銅管株式会社
絶縁セットフランジ	102	(株)多久製作所・N J T銅管(株)
ソルダー継手	102	〃
その他銅管関連製品	103	
リングジョイント	103	
おっぞんくん	103	東尾メック株式会社
楽継（冷媒配管用火無し継手）	104	オーケー器材株式会社
冷媒被覆用銅管	105	〃
冷媒被覆用銅管	106	因幡電機産業株式会社

<b>301</b>	<b>350</b>	<b>M型銅管</b>
改定2012.4	改定2012.4	株式会社コベルコマテリアル銅管 NJTNJT銅管株式会社

サイズ	銅管外径/肉厚	重量	価格	
10A	<sup>3</sup> / <sub>8</sub>	12.70 × 0.64	0.868	1,660
15A	<sup>1</sup> / <sub>2</sub>	15.88 × 0.71	1.212	2,280
20A	<sup>3</sup> / <sub>4</sub>	22.22 × 0.81	1.948	3,720
25A	1	28.58 × 0.89	2.768	5,620
32A	1 <sup>1</sup> / <sub>4</sub>	34.92 × 1.07	4.080	8,180
40A	1 <sup>1</sup> / <sub>2</sub>	41.28 × 1.24	5.560	11,160
50A	2	53.98 × 1.47	8.680	17,800
65A	2 <sup>1</sup> / <sub>2</sub>	66.68 × 1.65	12.040	26,920
80A	3	79.38 × 1.83	15.960	36,660
100A	4	104.78 × 2.41	27.720	69,440
125A	5	130.18 × 2.77	39.640	103,380
150A	6	155.58 × 3.10	53.200	143,160

※価格は(株)コベルコマテリアル銅管のものを掲載しております。

<b>302</b>	<b>351</b>	<b>L型銅管</b>
改定2012.4	改定2012.4	株式会社コベルコマテリアル銅管 NJTNJT銅管株式会社

サイズ	銅管外径/肉厚	重量	価格	
8A	<sup>1</sup> / <sub>4</sub>	9.52 × 0.76	0.748	1,460
10A	<sup>3</sup> / <sub>8</sub>	12.70 × 0.89	1.180	2,260
15A	<sup>1</sup> / <sub>2</sub>	15.88 × 1.02	1.704	3,160
—	<sup>5</sup> / <sub>8</sub>	19.05 × 1.07	2.160	4,000
20A	<sup>3</sup> / <sub>4</sub>	22.22 × 1.14	2.700	5,080
25A	1	28.58 × 1.27	3.896	7,780
32A	1 <sup>1</sup> / <sub>4</sub>	34.92 × 1.40	5.280	10,580
40A	1 <sup>1</sup> / <sub>2</sub>	41.28 × 1.52	6.800	13,660
50A	2	53.98 × 1.78	10.440	21,180
65A	2 <sup>1</sup> / <sub>2</sub>	66.68 × 2.03	14.760	32,060
80A	3	79.38 × 2.29	19.840	43,980
100A	4	104.78 × 2.79	31.960	80,080
125A	5	130.18 × 3.18	45.200	115,100
150A	6	155.58 × 3.56	60.800	163,600

(単位：円)

<b>プリゾールチューブP</b>	<b>NJTNJT銅管株式会社</b>
-------------------	---------------------

	品名	銅管外径/肉厚	長さ	入数	価格
<b>307</b>	PM-10A( <sup>3</sup> / <sub>8</sub> )	12.70 × 0.64	25m	4巻	18,250
<b>PM</b> <b>91.4</b>	PM-15A( <sup>1</sup> / <sub>2</sub> )	15.88 × 0.71	25m	3巻	24,500
	PM-20A( <sup>3</sup> / <sub>4</sub> )	22.22 × 0.81	25m	2巻	39,125
<b>315</b> <b>PMH</b> <b>91.4</b>	PMH-15A( <sup>1</sup> / <sub>2</sub> )	15.88 × 0.71	4m	10本	4,120
	PMH-20A( <sup>3</sup> / <sub>4</sub> )	22.22 × 0.81	4m	10本	6,600
	PMH-25A(1)	28.58 × 0.89	4m	5本	9,720
<b>309</b> <b>PL</b> <b>91.4</b>	PL-8A( <sup>1</sup> / <sub>4</sub> )	9.52 × 0.76	25m	5巻	16,500
	PL-10A( <sup>3</sup> / <sub>8</sub> )	12.70 × 0.89	25m	4巻	23,125
	PL-15A( <sup>1</sup> / <sub>2</sub> )	15.88 × 1.02	25m	3巻	30,625
	PL- <sup>5</sup> / <sub>8</sub>	19.05 × 1.07	25m	2巻	41,625
	PL-20A( <sup>3</sup> / <sub>4</sub> )	22.22 × 1.14	25m	2巻	49,250
<b>326</b> <b>PLH</b> <b>91.4</b>	PLH-15A( <sup>1</sup> / <sub>2</sub> )	15.88 × 1.02	4m	10本	5,200
	PLH-20A( <sup>3</sup> / <sub>4</sub> )	22.22 × 1.14	4m	10本	8,280
	PLH-25A(1)	28.58 × 1.27	4m	5本	12,200

(単位：円)

<b>324</b>	<b>プリゾールチューブPW</b>	<b>NJTNJT銅管株式会社</b>
91.4		

品名	銅管外径/肉厚	長さ	入数	価格
PWM-10A( <sup>3</sup> / <sub>8</sub> )	12.70 × 0.64	25m	4巻	18,250
PWM-15A( <sup>1</sup> / <sub>2</sub> )	15.88 × 0.71	25m	3巻	24,500
PWM-20A( <sup>3</sup> / <sub>4</sub> )	22.22 × 0.81	25m	2巻	39,125
PWMH-15A( <sup>1</sup> / <sub>2</sub> )	15.88 × 0.71	4m	10本	4,120
PWMH-20A( <sup>3</sup> / <sub>4</sub> )	22.22 × 0.81	4m	10本	6,600
PWMH-25A(1)	28.58 × 0.89	4m	5本	9,720
PWL-10A( <sup>3</sup> / <sub>8</sub> )	12.70 × 0.89	25m	4巻	23,125
PWL-15A( <sup>1</sup> / <sub>2</sub> )	15.88 × 1.02	25m	3巻	30,625
PWL-20A( <sup>3</sup> / <sub>4</sub> )	22.22 × 1.14	25m	2巻	49,250
PWLH-15A( <sup>1</sup> / <sub>2</sub> )	15.88 × 1.02	4m	10本	5,200
PWLH-20A( <sup>3</sup> / <sub>4</sub> )	22.22 × 1.14	4m	10本	8,280
PWLH-25A(1)	28.58 × 1.27	4m	5本	12,200

(単位：円)

**365★** 銅管継手(建築用) 株式会社 多久製作所  
 改定2024.7 【新定価 2024年7月～】

品名 サイズ	90°エルボ	45°エルボ	チーズ	ソケット	水栓エルボ	キャップ (浅型)	キャップ (深型)	ユニオン	オスアダプタ A	オスアダプタ B	メスアダプタ A	メスアダプタ B
1/8	460		660	320								
1/4	460		660	320								
3/8	460	660	660	320		360	※	3,830	1,300	1,690	1,160	1,690
1/2	480	790	780	400	2,630	490	※	3,920	1,300	1,730	1,240	1,940
5/8	720	980	1,430	580								
3/4	1,130	1,200	1,680	660	4,020	560	※	6,970	2,600	3,700	2,110	2,920
1	1,910	1,980	2,660	1,200		910	※	12,790	4,810	5,720	3,170	4,630
1 1/4	2,690	2,880	5,890	1,620		1,590	※	23,900	7,090	7,370	6,360	7,290
1 1/2	4,860	5,180	7,090	2,420		1,750	※	29,220	8,730	9,130	6,940	10,790
2	7,690	8,200	12,760	4,220		2,470	※	54,930	15,250	19,080	14,300	16,920
2 1/2	18,280	20,700	30,890	14,630		10,500						
3	25,500	29,530	45,050	21,580		23,030						
4	50,430	53,710	93,140	42,110		44,080						

※印は生産終了 (単位: 円/個)

品名 サイズ	異径 チーズ	ソケット フレジューサー
1/4~	660	340
3/8~	740	350
1/2~	1,010	470
5/8~	1,510	580
3/4~	1,750	740
1~	3,310	1,370

品名 サイズ	異径 チーズ	ソケット フレジューサー
1 1/4~	6,500	1,820
1 1/2~	7,820	2,770
2~	14,320	4,460
2 1/2~	30,890	14,630
3~	45,050	21,580
4~	93,140	42,110

品名 サイズ	異径 90°エルボ	異径 水栓エルボ	異径 オスアダプタA	異径 メスアダプタA
1/2~	470		1,880	
3/4~	1,260	4,060	3,010	2,350
1~	2,210			
1 1/4~	3,110			

(単位: 円/個)

銅管・継手

**369★** 銅管継手(空調用) 株式会社 多久製作所  
 改定2024.7 【新定価 2024年7月～】

種別 品名 サイズ	空調用「TAK-RN」				369★ 住設用「CTF」							
	90° エルボ	45° エルボ	チーズ	ソケット	オス アダプタ	メス アダプタ	ユニオン	絶縁 ユニオン CFタイプ	キャップ	水栓 エルボ	水栓 ソケット	水栓 オスアダ
6.35												
9.52												
12.7	230		400	180								
15.88	330	350	450	170	※	※	※	※	※	※	※	※
19.05	520	630	1,070	300								
22.22	590	810	1,050	340	※	※	※	※	※	※	※	※
22.22×1/2						※				※	※	※
25.4	930	1,210	1,890	560								
28.58	1,080	1,340	1,840	610	※	※	※	※	※			
31.75	1,420	2,160	3,250	1,070								
34.92	1,660	2,240	3,380	1,210	※	※	※	※	※			
38.1	2,310	2,990	4,760	1,370								
41.28	2,640	3,390	5,420	1,670	※	※	※	※	※			
50.8	5,080		8,390	2,240								
53.98	5,050		8,750	3,250	※	※	※	※	※			

※印は生産終了 (単位: 円/個)

**366★** ソルダーフラックス 【新定価 2024年7月～】  
 改定2024.7

品名	寸法	価格
TAKソルダーフラックス	150g	1,330

(単位: 円/個)

**367★** ソルダーワイヤー 【新定価 2024年7月～】  
 改定2024.7

品名	寸法	価格
TAKソルダーワイヤー銀入3.5%(赤)	500g	32,820
TAKソルダーワイヤー銀入1.0%(青)	500g	21,820

(単位: 円/個)

**368★** りん銅ろう 【新定価 2024年7月～】  
 改定2024.7

品名	寸法	価格
TAK-5 (B CUP-3)	1kg	2.4φ 62,230

(単位: 円/個)

<b>317★</b> 改定2022.4	<b>TF 銅管継手 (建築用)</b>	<b>NJT NJT銅管株式会社</b>
-------------------------	----------------------	----------------------

品名 サイズ	90°エルボ	45°エルボ	チーズ	ソケット	水栓エルボ	キャップ (浅型)	ユニオン	絶縁 ユニオン	オスアダプタ A	オスアダプタ B	メスアダプタ A	メスアダプタ B
	1/8	410										
1/4	410		690	340								
3/8	410	670	690	370		370	5,260		1,760	—	1,780	—
1/2	410	1,010	840	470	2,150	470	5,530	14,700	1,760	—	1,780	—
5/8	820	1,120	1,340	600								
3/4	1,180	1,240	2,090	690	3,110	560	8,750	18,370	3,000	—	2,340	—
1	1,750	2,040	2,970	1,200	6,850	950	17,380	25,300	5,970	—	4,460	—
1 1/4	2,520	2,770	5,600	1,650		1,610	30,640	33,660	9,060	—	7,940	—
1 1/2	4,370	4,180	6,200	2,400		2,240	38,510	50,720	8,220	—	9,570	—
2	6,980	7,420	12,900	3,880		3,020	71,790	81,780	19,570	—	20,290	—
2 1/2	18,570	17,770	35,840	14,240		11,110	74,920		40,360		56,100	
3	26,730	21,160	41,890	26,040		26,040	106,760		49,540		59,940	
4	57,770	62,300	110,250	54,380		54,380						

(単位：円 / 個)

品名 サイズ	異径			品名 サイズ	異径			品名 サイズ	異径			
	チーズ	ソケット	フレジューサ		チーズ	ソケット	フレジューサ		90°エルボ	水栓エルボ	オスアダプタ	メスアダプタ
1/4~				1 1/4~	6,480	2,090	2,230	1/2~	670		3,730	3,390
3/8~	600	370	340	1 1/2~	8,160	4,180	3,090	3/4~	1,510	3,280	3,820	2,940
1/2~	840	370	670	2~	15,030	5,100	5,380	1~	2,910			
5/8~	1,420	560	750	2 1/2~	32,140	19,600	18,880					
3/4~	1,960	970	840	3~	50,400	24,680	25,530					
1~	3,510	1,360	1,460	4~	158,110	51,520	57,300					

(単位：円 / 個)

<b>321★</b> 改定2022.4	<b>TF 銅管継手 (住設用)</b>	<b>NJT NJT銅管株式会社</b>
-------------------------	----------------------	----------------------

品名 サイズ	90° エルボ	45° エルボ	チーズ		ソケット		オスアダプタ		メスアダプタ		水栓エルボ		
			同径	異径	同径	異径	同径	異径	同径	異径	同径	異径	
1/8	6.35	290		340		110							
1/4	9.52	220		360		140							
3/8	12.7	220		480		140	340						
1/2	15.88	200	360	360	670	190	370	590		820		1,210	
5/8	19.05	330		760	1,590	260	430						
3/4	22.22	480	610	710	1,040	290	420	960	1,180	1,290	1,000	1,830	2,050
7/8	25.4	570		1,680		450							
1	28.58	750	1,150	1,790	2,180	550	780	1,940		3,530			
1 1/8	31.75	970		2,780		840							
1 1/4	34.92	1,380		2,540	3,640	930	1,320	3,640		4,420			
1 3/8	38.1	1,960		3,670		1,070							
1 1/2	41.28	2,210		4,890	5,620	1,150	2,020						
1 7/8	50.8	3,730		7,090		1,820							
2	53.98	5,030		7,390	8,630	2,190	4,530						

(単位：円 / 個)

<b>325★</b> TF 改定2022.4	<b>TF 絶縁セットフランジ</b>
-------------------------------	---------------------

品名 サイズ	絶縁セットフランジ NC(ナイロン)	品名 サイズ	絶縁セットフランジ NC(ナイロン)
1/2	6,820	2 1/2	31,080
3/4	8,920	3	34,800
1	10,200	4	48,030
1 1/4	13,520	5	83,040
1 1/2	16,560	6	131,040
2	20,640		

(単位：円 / 個)

<b>340★</b> TF 改定2022.4	<b>TF ソルダー継手</b>
-------------------------------	------------------

品名 サイズ	ソルダー継手 Sタイプ
1/2	2,260
3/4	2,700
3/8 × 1/2 (ネジ)	2,260
1/2 × 3/4 (ネジ)	2,640

(単位：円 / 個)

**318★** **その他銅関連製品**  
 改定2012.11 【新定価 2012年11月～】

寸法	スペシャルソフトカバー			ワンタッチソフトカバー		
	90°エルボ	チーズ	ソケット	90°エルボ	チーズ	ソケット
1/2	440	440	350	620	620	550
3/4	550	550	350	930	930	750

(単位：円/個)

**820★** **リングジョイント**  
 改定2018.05

銅寸法	品種		
	ソケット	エルボ	チーズ
4	1,000		
6	750	1,250	1,790
6.35	820		
8	800	1,290	1,860
9.52	1,540		
10	1,290	1,820	2,680
12	2,040	2,610	3,430
12.7	2,140		
15.88		3,610	4,540

(単位：円/個)

銅寸法	品種	1/8		1/4		3/8		1/2	
		ソケット	エルボ	ソケット	エルボ	ソケット	エルボ	ソケット	エルボ
4		460	1,180						
6		480	950	460	1,180	680	1,500	1,090	1,960
6.35		480	1,180	500	1,040	730	1,610	1,110	1,960
8		490	970	480	1,040	710	1,520	1,130	2,000
9.52		750		790		820	1,860	1,300	2,430
10		740	1,470	770	1,480	800	1,500	1,160	2,430
12						1,500	2,430	1,360	2,610
12.7						1,540		1,570	2,610
15.88									

(単位：円/個)

銅管・継手

**346** **火無し工法・冷媒用銅管継手**  
 改定2021.6 **おっぞんくん** 【新定価 2021年6月～】 **東尾メック株式会社**

〈ソケット〉

サイズ(φ)	品番	定価	保温厚	抜け止め方式	継手図
6.35	OBSOC 06	1,930	20mm	e-リング方式	
9.52	OBSOC 09	2,220			
12.7	OBSOC 12	2,820		レバレッジ方式	
15.88	OBSOC 15	2,950			
19.05	OBSOC 19	3,230			
22.22	OBSOC 22	3,570			
25.4	OBSOC 25	4,130			
28.58	OBSOC 28	4,910			

〈個箱パッケージ〉

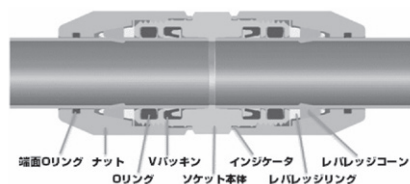


継手と保温材がセットで梱包されています。

※旧タイプのご要望についてはお問い合わせください。

(単位：円/個)

〈おっぞんくんB構造〉



火無し継手の工事には施工講習の受講が必要です。

## 継手 K-HMJ



K-HMJ28



K-HMJ09



厚さ20mm保温材付

品番	接続銅管サイズ (mm)	本体二面幅 (mm)	ナット二面幅 (mm)	価格
K-HMJ06	6.35	13	16	1,350
K-HMJ09	9.52	17	22	1,400
K-HMJ12	12.70	21	24	1,600
K-HMJ15	15.88	24	27	1,800
K-HMJ19	19.05	27	32	2,250
K-HMJ22	22.22	30	34	2,650
K-HMJ25	25.40	36	40	3,300
K-HMJ28	28.58	41	44	4,100
K-HMJ31	31.75	46	48	5,700
K-HMJ38	38.10	50	55	7,900

(単価：円/個)

## 異径継手 K-HMJR



K-HMJR2825



K-HMJR0906



厚さ20mm保温材付

品番	接続銅管サイズ (mm)	本体二面幅 (mm)	ナット二面幅 (mm)	価格
K-HMJR0906	9.52 × 6.35	17	22 × 16	2,400
K-HMJR1206	12.70 × 6.35	21	24 × 16	2,500
K-HMJR1209	12.70 × 9.52	21	24 × 22	2,500
K-HMJR1509	15.88 × 9.52	24	27 × 22	2,600
K-HMJR1512	15.88 × 12.70	24	27 × 24	2,600
K-HMJR1909	19.05 × 9.52	27	32 × 22	2,900
K-HMJR1912	19.05 × 12.70	27	32 × 24	2,900
K-HMJR1915	19.05 × 15.88	27	32 × 27	2,900
K-HMJR2212	22.22 × 12.70	30	34 × 24	3,450
K-HMJR2215	22.22 × 15.88	30	34 × 27	3,450
K-HMJR2219	22.22 × 19.05	30	34 × 32	3,450
K-HMJR2515	25.40 × 15.88	36	40 × 27	4,400
K-HMJR2519	25.40 × 19.05	36	40 × 32	4,400
K-HMJR2522	25.40 × 22.22	36	40 × 34	4,400
K-HMJR2822	28.58 × 22.22	41	44 × 34	5,200
K-HMJR2825	28.58 × 25.40	41	44 × 40	5,200
K-HMJR3122	31.75 × 22.22	46	48 × 34	8,300
K-HMJR3125	31.75 × 25.40	46	48 × 40	8,300
K-HMJR3128	31.75 × 28.58	46	48 × 44	8,300
K-HMJR3831	38.10 × 31.75	50	55 × 48	11,000

(単価：円/個)

## L型継手 K-HMJE

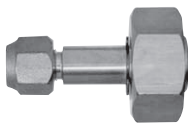


保温材はついていません。

品番	接続銅管サイズ (mm)	本体二面幅 (mm)	ナット二面幅 (mm)	価格
K-HMJE22	22.22	30	34	8,500
K-HMJE25	25.40	36	40	9,500
K-HMJE28	28.58	41	44	11,500

(単価：円/個)

## 気密治具(気密テスト用) K-I



- φ6.4止めナット付き
- 配管端部止め用、ガス供給用兼用

品番	継手サイズ (mm)	価格
K-HMJK12	12.70	2,500
K-HMJK15	15.88	2,550
K-HMJK19	19.05	2,600
K-HMJK22	22.22	2,650
K-HMJK25	25.40	3,000
K-HMJK28	28.58	3,450
K-HMJK31	31.75	3,500
K-HMJK38	38.10	3,840

(単価：円/個)

3 8 8	<b>冷媒被覆銅管</b>	<b>オーケー-器材株式会社</b>	
改定2023.4		【新定価 2023年4月～】	

品名	品名仕様	外径	肉厚	長さ(m)	種別	保温圧(mm)	入数	定 価	
K-HP23E	ペアコイル	6.35/9.52	0.8/0.8	20	3種	8/8	1	31,700	
K-HP24E	ペアコイル	6.35/12.70	0.8/0.8		2種	8/10	1	38,200	
K-HP35E	ペアコイル	9.52/15.88	0.8/1.0		2種	8/10	1	56,900	
K-HP36E	ペアコイル	9.52/19.05	0.8/1.2		2種	8/10	1	74,200	
K-HPHE23E	ペアコイル・国土交通省仕様	6.35/9.52	0.8/0.8	20	3種	8/20	1	63,600	
K-HPHE24E	ペアコイル・国土交通省仕様	6.35/12.70	0.8/0.8		2種	8/20	1	75,100	
K-HPHE35E	ペアコイル・国土交通省仕様	9.52/15.88	0.8/1.0		2種	8/20	1	101,200	
K-HS2E	シングルコイル	6.35	0.8	20	3種	8	2	14,400	
K-HS3E	シングルコイル	9.52	0.8		3種	8	2	19,700	
K-HS4E	シングルコイル	12.70	0.8		2種	10	2	26,500	
K-HS5E	シングルコイル	15.88	1.0		2種	10	1	38,900	
K-HS6E	シングルコイル	19.05	1.2		2種	10	1	54,700	
K-HS7E	シングルコイル	22.22	1.15		1種	10	1	54,000	
K-HSM2E	シングルコイル(15mm保温)	6.35	0.8		20	3種	15	1	27,200
K-HSM3E	シングルコイル(15mm保温)	9.52	0.8	3種		15	1	33,200	
K-HSM4E	シングルコイル(15mm保温)	12.70	0.8	2種		15	1	42,400	
K-HSM5E	シングルコイル(15mm保温)	15.88	1.0	2種		15	1	59,000	
K-HSM6E	シングルコイル(15mm保温)	19.05	1.2	2種		15	1	78,600	
K-HSH2E	シングルコイル・国土交通省仕様	6.35	0.8	20		3種	20	1	36,000
K-HSH3E	シングルコイル・国土交通省仕様	9.52	0.8		3種	20	1	42,400	
K-HSH4E	シングルコイル・国土交通省仕様	12.70	0.8		2種	20	1	52,600	
K-HSH5E	シングルコイル・国土交通省仕様	15.88	1.0		2種	20	1	71,200	
K-HSH6E	シングルコイル・国土交通省仕様	19.05	1.2		2種	20	1	92,800	
K-HC3B	直管	9.52	0.8		4	3種	8	28	5,300
K-HC4B	直管	12.70	0.8	3種		10	20	6,600	
K-HC5B	直管	15.88	1.0	3種		10	16	9,100	
K-HC6B	直管	19.05	1.0	3種		10	12	10,800	
K-HC7B	直管	22.22	1.0	3種		10	8	13,400	
K-HC10B	直管	25.40	1.0	3種		10	8	14,400	
K-HC11B	直管	28.58	1.0	2種		10	6	16,700	
K-HC12B	直管	31.75	1.1	2種		10	6	20,200	
K-HC13BA	直管	34.92	1.1	1種		10	4	23,900	
K-HC14B	直管	38.10	1.35	2種		10	4	30,200	
K-HC15BA	直管	41.28	1.2	1種		10	4	38,600	
K-HC16BA	直管	44.45	1.25	1種		10	4	44,000	
K-HC20B	直管	50.80	1.4	1種		10	2	53,500	
K-HCT6B	直管(20mm保温)	19.05	1.0	4		3種	20	6	15,400
K-HCT7B	直管(20mm保温)	22.22	1.0			3種	20	4	18,100
K-HCT10B	直管(20mm保温)	25.40	1.0			3種	20	4	20,400
K-HCT11B	直管(20mm保温)	28.58	1.0			2種	20	4	24,200
K-HCT12B	直管(20mm保温)	31.75	1.1			2種	20	4	28,100
K-HCT14B	直管(20mm保温)	38.10	1.35			2種	20	2	41,500
K-HCH3B	直管・国土交通省仕様	9.52	0.8	4		3種	20	9	8,600
K-HCH4B	直管・国土交通省仕様	12.70	0.8		3種	20	6	10,200	
K-HCH5B	直管・国土交通省仕様	15.88	1.0		3種	20	6	13,200	
K-HCH6B	直管・国土交通省仕様	19.05	1.05		3種	20	6	15,800	
K-HCH7B	直管・国土交通省仕様	22.22	1.20		3種	20	4	19,400	
K-HCH10B	直管・国土交通省仕様	25.40	1.35		3種	20	4	25,200	
K-HCH11B	直管・国土交通省仕様	28.58	1.55		3種	20	4	31,000	
K-HCH12B	直管・国土交通省仕様	31.75	1.70		3種	20	4	36,000	
K-HCH14B	直管・国土交通省仕様	38.10	2.00		3種	20	2	50,200	
K-HCH16B	直管・国土交通省仕様	44.45	2.30		3種	20	2	73,300	

銅管・継手

※出荷単位は1巻(本)ですが、シングルコイルのK-HS2E、K-HS3E、K-HS4Eのみ2巻単位となります。(単位:円/本/巻)

種別	最高使用圧力	対応冷媒
1種	3.45MPa	R404A・R407C・R22等
2種	4.30MPa	R410A・R407C・R22・R507A等
3種	4.80MPa	4.80MPa以下の高圧冷媒



型番	型番	品名	種別	長さ(M)	銅管外径	銅管材肉厚	保温厚(mm)	価格
【PC】 コイル	PC-2320	ペアコイル	3種	20	6.35/9.52	0.8/0.8	8/8	31,700
	PC-2420	ペアコイル	2種		6.35/12.70	0.8/0.8	8/10	38,200
	PC-3520	ペアコイル (在庫限り)	2種		9.52/15.88	0.8/1.0	8/10	56,900
	PC-3620Z	ペアコイル (在庫限り)	2種		9.52/19.05	0.8/1.2	8/10	74,200
	PC-2330	ペアコイル	3種	30	6.35/9.52	0.8/0.8	8/8	46,900
	PC-2430	ペアコイル	2種		6.35/12.70	0.8/0.8	8/10	57,600
【PC-KHE】 コイル	PC-2320-10H-KHE	ペアコイル・国土交通省仕様	3種	20	6.35/9.52	0.8/0.8	10/20	64,000
	PC-2420-10H-KHE	ペアコイル・国土交通省仕様	2種		6.35/12.70	0.8/0.8	10/20	75,400
	PC-3520-10H-KHE	ペアコイル・国土交通省仕様	2種		9.52/15.88	0.8/1.0	10/20	101,500
【NC】 コイル	NC-220-S	ネオコイル (在庫限り)	3種	20	6.35	0.80	8	14,400
	NC-320-S	ネオコイル (在庫限り)	3種		9.52	0.80	8	19,700
	NC-420	ネオコイル	2種		12.70	0.80	10	26,500
	NC-520	ネオコイル	2種		15.88	1.00	10	38,900
	NC-620Z	ネオコイル	2種		19.05	1.20	10	54,700
	NC-320-15H	ネオコイル・国土交通省仕様	3種		9.52	0.80	15	33,200
	NC-420-15H	ネオコイル・国土交通省仕様	2種		12.70	0.80	15	42,400
	NC-520-15H	ネオコイル・国土交通省仕様	2種		15.88	1.00	15	59,000
【NC-KHE】 コイル	NC-220-KHE	ネオコイル・国土交通省仕様	3種	20	6.35	0.80	20	36,000
	NC-320-KHE	ネオコイル・国土交通省仕様	3種		9.52	0.80	20	42,400
	NC-420-KHE	ネオコイル・国土交通省仕様	2種		12.70	0.80	20	52,600
	NC-520-KHE	ネオコイル・国土交通省仕様	2種		15.88	1.00	20	71,200
	NC-620Z-KHE	ネオコイル・国土交通省仕様	2種		19.05	1.20	20	92,800
【NH】 直管パイプ	NH-340N-10H	ネオパイプ (直管)	3種	4	9.52	0.80	10	5,800
	NH-440N	ネオパイプ (直管)	3種		12.70	0.80	10	6,600
	NH-540N	ネオパイプ (直管)	3種		15.88	1.00	10	9,100
	NH-640N	ネオパイプ (直管)	3種		19.05	1.00	10	10,800
	NH-640N-1.05T	ネオパイプ (直管)	3種		19.05	1.05	10	11,500
	NH-740N	ネオパイプ (直管)	3種		22.22	1.00	10	13,400
	NH-740N-1.2T	ネオパイプ (直管)	3種		22.22	1.20	10	16,700
	NH-840N	ネオパイプ (直管)	3種		25.40	1.00	10	14,400
	NH-940N	ネオパイプ (直管)	2種		28.58	1.00	10	16,700
	NH-1040N	ネオパイプ (直管)	2種		31.75	1.10	10	20,200
	NH-1140N	ネオパイプ (直管)	1種		34.92	1.10	10	23,900
	NH-1240Z	ネオパイプ (直管)	2種		38.10	1.35	10	30,200
	NH-1340A	ネオパイプ (直管)	1種		41.28	1.45	10	38,600
	NH-1440A	ネオパイプ (直管)	1種		44.45	1.55	10	44,000
	NH-1640E	ネオパイプ (直管)	1種		50.80	1.40	15	53,500
NH-1740E	ネオパイプ (直管)	1種	53.98	1.50	15	64,000		
【NH-20H】 直管パイプ	NH-740N-20H	ネオパイプ (20mm保温)	3種	4	22.22	1.00	20	18,100
	NH-840N-20H	ネオパイプ (20mm保温)	3種		25.40	1.00	20	20,400
	NH-940N-20H	ネオパイプ (20mm保温)	2種		28.58	1.00	20	24,200
	NH-1040N-20H	ネオパイプ (20mm保温)	2種		31.75	1.10	20	28,100
	NH-1240Z-20H	ネオパイプ (20mm保温)	2種		38.10	1.35	20	41,500
【NH-KHE】 直管パイプ	NH340N-KHE	ネオパイプ・国土交通省仕様	3種	4	9.52	0.80	20	8,600
	NH440N-KHE	ネオパイプ・国土交通省仕様	3種		12.70	0.80	20	10,200
	NH540N-KHE	ネオパイプ・国土交通省仕様	3種		15.88	1.00	20	13,200
	NH640A-KHE	ネオパイプ・国土交通省仕様	3種		19.05	1.05	20	15,800
	NH740N-KHE	ネオパイプ・国土交通省仕様	3種		22.22	1.20	20	19,400
	NH840A-KHE	ネオパイプ・国土交通省仕様	3種		25.40	1.35	20	25,200
	NH940A-KHE	ネオパイプ・国土交通省仕様	3種		28.58	1.55	20	31,000
	NH1040A-KHE	ネオパイプ・国土交通省仕様	3種		31.75	1.70	20	36,000
	NH1140A-KHE	ネオパイプ・国土交通省仕様	3種		34.92	1.85	20	43,200
	NH1240A-KHE	ネオパイプ・国土交通省仕様	3種		38.10	2.00	20	50,200
	NH1340A-KHE	ネオパイプ・国土交通省仕様	3種		41.28	2.15	20	63,200
	NH1440A-KHE	ネオパイプ・国土交通省仕様	3種		44.45	2.30	20	73,300
	NH1640A-KHE	ネオパイプ・国土交通省仕様	3種		50.80	2.65	20	89,300
	NH1740A-KHE	ネオパイプ・国土交通省仕様	3種		53.98	2.80	20	105,200

(単位:円/本/巻)

種別	最高使用圧力	対応冷媒
1種	3.45MPa	R404A・R407C・R22等
2種	4.30MPa	R410A・R407C・R22・R507A等
3種	4.80MPa	4.80MPa以下の高圧冷媒



お店でも

お家でも

# ダイキンの換気。

ダイキンは換気でお店に元気を、お家に快適を。

換気のことなら、  
ダイキン。

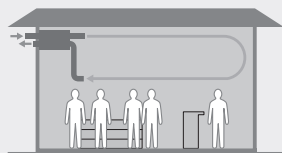


お店でも

## 後付けできるダイキンの業務用換気設備

POINT  
1

調節した温度やしつどを  
逃さず換気ができる。



POINT  
2

後付けで設置ができる。



全熱交換器ユニット  
**ベロティエール**  
【高機能換気設備】

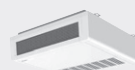


露出設置形



NEW  
2021年5月下旬  
発売予定

屋外設置形



NEW  
2021年6月  
発売予定

天井吊形

お部屋の空気を清潔に

人の出入りが多い、ウイルス・菌が気になる場所に



深紫外線(UVC)LED 265nm  
採用の空気清浄機

UV ストリーマ空気清浄機

■不特定多数が入れ替わり滞在する小空間に



3つの技術の組み合わせで10倍のスピード除菌<sup>※1</sup>  
(当社比)

—UVC—  
深紫外線LED  
【業界初】<sup>※2</sup>

× 抗菌HEPAフィルター  
【プラス抗菌】

× ストリーマ  
【ダイキン独自】<sup>※3</sup>

※1 ACB50X30分で99%以上抑制と従来方式モデルACM55X5時間で99%以上抑制との比較。※2 一般社団法人日本電機工業会規格に準拠した空気清浄機において、2021年3月1日発表。※3 2021年2月現在、ストリーマ放電により酸化分解力を持つ分解薬を生成する技術において。

お家でも

換気ができる  
ルームエアコン

換気できるエアコン  
【給気方式】



RX うるさらX

給気換気・無給水加湿を搭載、  
省エネ性も高いフラッグシップモデル



MX うるさらmini

給気換気・無給水加湿を搭載、  
寝室・小部屋にオススメ



VX VXシリーズ

給気換気を搭載した  
スタンダードモデル

DAIKIN

ダイキンHVACソリューション東京株式会社

東京東営業本部 第一代理店営業部

〒151-8583 東京都渋谷区代々木2-2-1 TEL (03) 6276-1710

お客様総合窓口 **ダイキンコンタクトセンター**

WEBから <https://www.daikincc.com>

お電話から ☎ 0120-88-1081 (全国共通フリーダイヤル)

ハウジング形管継手

RIKEN

# トップジョイント 配管システム

## 用途拡大!!

### Vシリーズ新発売(マイナス圧力対応用ガスケット装着品)!

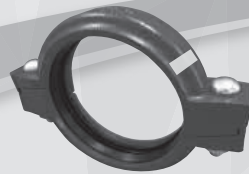
R-O II型(一次防錆品・溶融亜鉛めっき品)に、リブ付きガスケットを装着。ガスケットの強度を高め、マイナス圧力にも対応します。



ガスケット【外観】



ガスケット【内観】



一次防錆品



溶融亜鉛めっき品

### 軽量鋼管(水系消火設備用薄肉鋼管)を消防認定適用管に追加!

高強度・高耐震性、更には軽量化を兼ね備えた軽量鋼管(一般財団法人 鋼管技術研究会規格 型式記号 FAST10)をトップジョイント消防認定適用管に追加。ハウジング形管継手とも好相性。

### 乾式消火設備適応!

消防庁告示第三十一号に定める気密試験に合格。告示の定める範囲での使用が可能になりました。

### 輕易耐熱性試験合格!

消防庁告示第三十一号に定める輕易耐熱性試験に合格。湿式スプリンクラー設備での使用可能な範囲が広がりました。

### 東洋バルブ社製バルブとの接続が可能に!

グループ型ハウジング接続用ウイングチェッキバルブ®(20-DNEWGE100)やバタフライバルブ(20L2-CE-GE100)を消火配管に使用する場合は、R-O II型のみ接続が可能になりました(日本消防設備安全センターの性能確認申請済)。

※ご使用には条件がありますので、ご注意ください。

**RIKEN** 株式会社 **リケン**  
配管コールセンター

配管のお問い合わせ先は下記へおねがいます。

**0120-212-016** 携帯電話、PHSからは ……  
(0766)25-0421