

## F. 耐火パイプ・集合管

排水用フネンパイプ	144	フネンアクロス株式会社
フネン受け口パイプ	144	〃
フネンメジフリー継手	144	〃
フネン継手	144	〃
目地材	144	〃
小口径フネンパイプ・継手	145	〃
フネン鉛管アダプター継手	145	〃
フネン耐熱管・継手	145	〃
フネンリサイクルパイプ	145	〃
フネン遮音システムN	145	〃
音ふうじ・ひと丸ツインパット	146	〃
アクロスジョイントシリーズ (X J・XM)	147	〃
大口径フネンパイプ・継手	148	〃
浅野耐火パイプ・直管	150	株式会社エーアンドエーマテリアル
浅野受け口付き耐火パイプ	150	〃
浅野耐火パイプメジフリー継手・耐火パイプ継手	150	〃
耐火ボンド・FDPテープ	150	〃
空調ドレン用浅野耐火パイプ・継手メジフリー	151	〃
リサイクル発泡三層浅野耐火パイプ	151	〃
掃除口付耐火二層管継手	151	〃
耐熱用浅野耐火パイプ・継手メジフリー	151	〃
単管式排水継手	152	〃
クボタ 排水集合管	154	株式会社クボタケミックス
システムジョイント (コア継手)	156	株式会社小島製作所

<b>5 1 5</b>	<h1>排水用フネンパイプ</h1>	【新定価 2025年1月～】	<b>フネンクロス株式会社</b>
改定2025.1			

品 種	呼び径	価 格
定尺管 (内管VU)	FP 40 × 2000	4,200
	FP 50 × 2000	4,970
	FP 65 × 2000	6,880
	FP 75 × 2000	8,150
	FP 100 × 2000	11,830
	FP 125 × 2000	16,860
長尺管 (内管VU)	FP 150 × 2000	21,680
	FP 65 × 2650	10,150
	FP 75 × 2650	12,050
	FP 75 × 2950	13,470
	FP 100 × 2350	14,990
	FP 100 × 2650	17,610
	FP 100 × 2950	19,690
	FP 125 × 2650	24,980
	FP 150 × 2650	32,350

品 種	呼び径	価 格
定尺管 (内管VP)	FP 40 × 2000 VP	5,660
	FP 50 × 2000 VP	6,900
	FP 65 × 2000 VP	9,060
	FP 75 × 2000 VP	11,130
	FP 100 × 2000 VP	16,140
	FP 125 × 2000 VP	22,330
	FP 150 × 2000 VP	29,540
長尺管 (内管VP)	FP 65 × 2650 VP	13,790
	FP 75 × 2650 VP	17,010
	FP 75 × 2950 VP	19,130
	FP 100 × 2350 VP	21,200
	FP 100 × 2650 VP	23,990
	FP 100 × 2950 VP	27,360
	FP 125 × 2650 VP	33,780
	FP 150 × 2650 VP	43,930

<b>5 6 7</b>	<h1>フネン受け口パイプ</h1>
改定2025.1	【新定価 2025年1月～】

ストレート型単管式受口パイプ		
品 名	FP-R(N)価格	ブロック仕様(BK)価格
FP-R100×2675	29,100	35,710
FP-R100×2925*	33,070	39,680

※L=2925は受注生産商品になります。  
 ※継手下部114タイプに対応しております。  
 それ以外の径フランジ接続タイプには使用  
 できません。

(単位：円/本)

<b>5 4 4</b>	<h1>フネンメジフリー継手</h1>	【新定価 2025年1月～】	<b>フネンクロス株式会社</b>
改定2025.1			

品 種	品 名	価 格
ソケット	NT DS 40 M	1,660
	NT DS 50 M	1,860
	NT DS 65 M	2,270
	NT DS 75 M	2,620
	NT DS 100 M	3,480
	NT DS 125 M	5,550
	NT DS 150 M	7,880
	NT 22.5° L 75 M	6,920
	NT 22.5° L 100 M	9,600
	NT 45° L 40 M	2,180
22.5° エルボ	NT 45° L 50 M	2,420
	NT 45° L 65 M	3,120
	NT 45° L 75 M	3,510
	NT 45° L 100 M	4,900
	NT 45° L 125 M	7,390
	NT 45° L 150 M	10,500
45° エルボ	NT DL 40 M	2,290
	NT DL 50 M	2,720
	NT DL 65 M	3,370
	NT DL 75 M	3,950
	NT DL 100 M	5,800
	NT DL 125 M	8,890
90° エルボ	NT DL 150 M	13,260
	NT LL 40 M	3,480
	NT LL 50 M	3,950
	NT LL 65 M	4,900
	NT LL 75 M	5,740
	NT LL 100 M	8,140
90° 大曲り エルボ	NT LL 125 M	11,830
	NT LL 150 M	17,780
	NT LL 100×75 M	11,380
	NT LT 40 M	3,450
	NT LT 50 M	3,910
	NT LT 65 M	5,180
90° 大曲り Y	NT LT 75 M	6,160
	NT LT 100 M	9,420
	NT LT 125 M	14,720
	NT LT 150 M	24,680
	NT LT 50×40 M	3,680
	NT LT 65×40 M	4,270
	NT LT 65×50 M	4,540
	NT LT 75×40 M	5,010
	NT LT 75×50 M	5,260
	NT LT 75×65 M	5,710
	NT LT 100×40 M	6,490
	NT LT 100×50 M	6,770
	NT LT 100×65 M	7,580
	NT LT 100×75 M	8,200
	NT LT 125×65 M	12,140
	NT LT 125×75 M	12,140

品 種	品 名	価 格
90° 大曲り Y	NT LT 125×100 M	13,150
	NT LT 150×65 M	19,550
	NT LT 150×75 M	20,380
	NT LT 150×100 M	20,380
	NT LT 150×125 M	22,690
	NT DT 40 M	3,010
	NT DT 50 M	3,510
	NT DT 65 M	4,560
	NT DT 75 M	5,470
	NT DT 100 M	8,380
90° 小曲り Y	NT DT 125 M	13,060
	NT DT 150 M	21,310
	NT DT 50×40 M	3,450
	NT DT 65×40 M	4,030
	NT DT 65×50 M	4,390
	NT DT 75×40 M	4,650
	NT DT 75×50 M	4,730
	NT DT 75×65 M	5,170
	NT DT 100×40 M	6,070
	NT DT 100×50 M	6,470
45° Y	NT DT 100×65 M	6,900
	NT DT 100×75 M	7,320
	NT DT 125×75 M	11,180
	NT DT 125×100 M	11,930
	NT DT 150×75 M	18,030
	NT DT 150×100 M	18,800
	NT 45° Y 40 M	3,240
	NT 45° Y 50 M	3,620
	NT 45° Y 65 M	4,730
	NT 45° Y 75 M	5,570
イン クリーザ	NT 45° Y 100 M	8,730
	NT 45° Y 125 M	13,370
	NT 45° Y 150 M	25,040
	NT 45° Y 50×40 M	3,440
	NT 45° Y 65×40 M	4,030
	NT 45° Y 65×50 M	4,350
	NT 45° Y 75×40 M	4,660
	NT 45° Y 75×50 M	4,780
	NT 45° Y 75×65 M	5,200
	NT 45° Y 100×40 M	6,230
イン クリーザ	NT 45° Y 100×50 M	6,390
	NT 45° Y 100×65 M	6,940
	NT 45° Y 100×75 M	7,400
	NT 45° Y 125×100 M	12,680
	NT 45° Y 150×100 M	18,780
	NT 45° Y 150×125 M	31,140
	NT IN 50×40 M	1,860
	NT IN 65×40 M	2,100
	NT IN 65×50 M	2,100
	NT IN 75×40 M	2,470
	NT IN 75×50 M	2,470

品 種	品 名	価 格
イン クリーザ	NT IN 75×65 M	2,470
	NT IN 100×40 M	3,470
	NT IN 100×50 M	3,470
	NT IN 100×65 M	3,470
	NT IN 100×75 M	3,470
	NT IN 125×65 M	6,180
	NT IN 125×75 M	6,180
	NT IN 125×100 M	6,180
	NT IN 150×75 M	8,880
	NT IN 150×100 M	8,880
バルブ ソケット	NT VS 125 M	14,790
	NT VS 150 M	18,770
90° 大曲りY	NT WLT 75 M	11,590
	NT WLT 100 M	18,430
	NT WLT 100×75 M	14,000
伸縮両受	NT ESS 75 M	7,310
	NT ESS 100 M	9,160
伸 縮 片 受	NT ES 40 M	3,790
	NT ES 50 M	4,580
	NT ES 65 M	5,330
	NT ES 75 M	5,560
	NT ES 100 M	8,110
	NT ES 125 M	10,480
補 修 用 ソ ケ ッ ト	NT ES 150 M	15,990
	NT LES 40 M	5,330
	NT LES 50 M	6,620
	NT LES 65 M	7,840
	NT LES 75 M	9,370
	NT LES 100 M	16,500
排 水 用 バ ル ブ ソ ケ ッ ト	NT LES 125 M	22,670
	NT LES 150 M	29,570
	NT DVS 40 M	1,990
	NT DVS 50 M	1,990
	NT DVS 65 M	2,300
	NT DVS 75 M	2,560
S ソ ケ ッ ト	NT DVS 100 M	5,240
	NT DSH 40 M	4,250
	NT DSH 50 M	4,600
	NT DSH 65 M	5,890
	NT DSH 75 M	6,770
	NT DSH 100 M	8,400
	NT DSH 125 M	12,310
	NT DSH 150 M	29,360

※バルブソケット40A～100Aは販売終了。  
 125A～150Aは販売継続  
 ※NT ESSとESは受注生産品です。

品 種	品 名	価 格
異 径 エ ル ボ	NT DLI 50×40 M	4,270
	NT DLI 65×50 M	5,010
	NT DLI 75×50 M	5,110
	NT DLI 100×50 M	6,560
	NT DLI 100×75 M	7,000
	NT INH 50×40 M	4,650
偏 芯 異 径 ソ ケ ッ ト	NT INH 65×50 M	4,860
	NT INH 75×50 M	5,260
	NT INH 100×75 M	6,790
	NT INH 125×100 M	20,990
	NT INH 150×125 M	27,980

<b>5 1 6</b>	<h1>フネン継手</h1>
改定2025.1	【新定価 2025年1月～】

品 種	品 名	価 格
掃 除 口	FP CO 40	1,510
	FP CO 50	1,950
	FP CO 65	2,240
	FP CO 75	2,650
	FP CO 100	3,790
	FP CO 125	7,310
サ ニ タ リ ー ベ ン ド	FP CO 150	10,620
	FP HB-S	12,770
	FP HB-10	11,730
	FP HB-10S	7,280
	FP HB-90	7,530
	FP HB-90S	7,080
和 風 排 水 立 管	FP HB-90L450	21,570
	FP HB-90L600	22,920
	FP GH 75	7,810

<b>5 1 7</b>	<h1>目地材</h1>
改定2025.1	【新定価 2025年1月～】

品 種	価 格
FDPテープ(30mm×20m)	7,520
FDPテープ(50mm×20m)	12,250
FDPテープ(70mm×20m)	17,500

品 種	価 格
FTシール材	3,430

※けい酸ソーダ系目地材  
 (単位：円/個)

5 6 6	小口径 フネンパイプ	5 3 5	小口径フネン継手	
改定2025.1	【新定価 2025年1月～】	改定2025.1	【新定価 2025年1月～】	フネンクロス株式会社

■パイプ

品 種	品 名	価 格
定尺管	FP 25 × 2000	4,250
	FP 30 × 2000	4,860

5 6 5	フネン 鉛管アダプター継手
改定2025.1	【新定価 2025年1月～】

品 種	品 名	価 格
鉛管アダプター 継手	FPLA 75	30,120


※塩ビ、被膜の本体及びパッキン・メジテープが同梱されております。

■継手 (DV規格メジフリー)

品 種	品 名	価 格
ソケット	NT DS 25-M	2,520
	NT DS 30-M	2,530
45°エルボ	NT 45L 25-M	3,260
	NT 45L 30-M	3,340
90°エルボ	NT DL 25-M	3,430
	NT DL 30-M	3,440
90°小曲りY	NT DT 25-M	4,330
	NT DT 30-M	4,370
	NT DT 30×25-M	4,730
	NT DT 40×25-M	4,780
	NT DT 40×30-M	4,830
	NT DT 50×25-M	5,200
	NT DT 50×30-M	5,240

品 種	品 名	価 格
インクリーザー	NT IN 30×25-M	2,750
	NT IN 40×25-M	2,830
	NT IN 40×30-M	3,030
	NT IN 50×25-M	3,050
	NT IN 50×30-M	3,080
掃除口	FP CO 25	2,620
	FP CO 30	2,980
伸縮片受	NT ES 25-M	4,870
	NT ES 30-M	5,210
バルブ ソケット	NT VS 25-M	2,660
	NT VS 30-M	2,670

※COはメジなし仕様です。  
※バルブソケットはTS規格品です。  
(単位：円/個)

5 3 7	フネン耐熱管	
改定2025.1	【新定価 2025年1月～】	フネンクロス株式会社

品 種	品 名	価 格
耐熱定尺管	FP 20×2000HT	9,960
	FP 25×2000HT	11,380
	FP 40×2000HT	16,100
	FP 50×2000HT	16,700
	FP 75×2000HT	31,650*
	FP 100×2000HT	48,780*

品 種	品 名	価 格
ソケット	HT DS 40	3,010*
	HT DS 50	3,030
	HT DS 75	5,100*
	HT DS 100	8,230*
45°エルボ	HT 45°L 40	4,290*
	HT 45°L 50	4,340
	HT 45°L 75	7,220*
	HT 45°L 100	13,850*


品 種	品 名	価 格
90°エルボ	HT DL 20	4,350
	HT DL 25	4,350
	HT DL 40	4,490*
	HT DL 50	4,520
	HT DL 75	8,230*
	HT DL 100	13,870*
	HT LL 50	6,700
90° 大曲り エルボ	HT LL 75	12,210*
	HT LL 100	22,580*
90° 小曲り Y	HT DT 50×20	5,180
	HT DT 50×25	5,200
	HT DT 50×40	5,260
	HT DT 50	5,310
	HT DT 75×50	9,290*
HT DT 75	11,030*	

品 種	品 名	価 格
90° 大曲り Y	HT LT 75×50	10,150*
	HT LT 75	13,390*
	HT LT 100×75	21,340*
	HT LT 100	28,180*
45° Y	HT 45°Y 75×50	10,030*
	HT 45°Y 75	13,630*
	HT 45°Y 100×75	20,730*
HT 45°Y 100	26,080*	
伸縮片受	HT ES 50	6,050
インクリーザー	HT IN 100×75	7,970*
掃除口	HT CO 50	3,340
温水器用ホッパー	HT MHP 50	15,540

(単位：円/個)


・耐火パイプ  
集合管

\*受注生産商品

5 1 9	フネンリサイクルパイプ	
改定2025.1	【新定価 2025年1月～】	フネンクロス株式会社

品 種	品 名	価 格	品 名	価 格
フネン耐火被覆 発泡三層管	FPRF-VP 40×2000	6,180	FPRF-VP 100×2000	18,240
	FPRF-VP 50×2000	7,580	FPRF-VP 125×2000	25,750
	FPRF-VP 65×2000	10,410	FPRF-VP 150×2000	32,730
	FPRF-VP 75×2000	12,570		

(単位：円/本)

5 6 8	フネン遮音システムN	
改定2025.1	【新定価 2025年1月～】	フネンクロス株式会社

■遮音型耐火二層管 フネン遮音パイプN

品 名	品 名	価 格
FP-SKN (管端防水処理仕様)	75×2650	21,510
	100×2350	24,550
	100×2650	25,810
	100×2950	27,830
FPR(N)-SVN(受口付きパイプ)	100×2675	46,290
FPR(BK)-SVN (受口付きブロック仕様)	100×2675	52,900

品 名	品 名	価 格
FP-SVN (定尺タイプ)	40×2000	12,530
	50×2000	13,640
	65×2000	15,320
	75×2000	17,090
	100×2000	20,240
	125×2000	32,890
	150×2000	44,280

(単位：円/本)

<b>5 6 8</b>	<b>フネン遮音システムN</b>	<b>フネンアクロス株式会社</b>
改定2025.1	【新定価 2025年1月～】	

**■遮音システム継手N**

品名	規格	価格	品名	規格	価格	品名	規格	価格
脚部継手	XJB-SN 100×75-M	17,460	遮音継手	DS-SN 75-M	5,370	滴水継手用	COS-T用 75	7,590
	XJB-SN 125×100-M	27,210		DS-SN 100-M	5,820	遮音パーツ	遮音パーツN 100	8,610
遮音型掃除口付き継手	COF-SN 75×75-M	15,820		ES-SN 75-M	8,580	ALGCテープ	50mm×20m	3,800
	COF-SN 100×75-M	17,090		ES-SN 100-M	11,030	<small>※フネン遮音システムは、受注生産品です。予め納期を確認の上ご発注下さい。※その他、従来遮音継手につきましてはお問合せ下さい。</small>		
			ESS-SN 75-M	14,850				
			ESS-SN 100-M	16,380				

**■遮音型アクロスブロック(XJ-BK)**

遮音型 アクロスブロック(XJ-BK)	遮音タイプ SSN	複合遮音タイプ FSN
XJ-BK 75×50 (I)	28,250	32,450
XJ-BK 75×65 (I)	28,250	32,450
XJ-BK 100×100 (I)	34,550	38,750
XJS-BK 100×75 (I)	28,250	32,450
XJS-BK 100×75 (L)	30,350	34,550
XJLF-BK 100×100 (I)	36,650	41,900

<b>5 4 7</b>	<b>戸建用防音排水管 音ふうじ</b>	<b>フネンアクロス株式会社</b>
改定2025.1	【新定価 2025年1月～】	

**■塩ビ一体タイプ**

品種	品名	入数	透明	定価	品種	品名	入数	透明	定価	品種	品名	入数	透明	定価
直管	2.8m	40	3	5,880	継手	DS-U	40 (DV)	12	960	継手	IN-U	50×40 (DV)	8	1,150
		50	8	5,880			50	18	960			75×50	10	1,420
		75	5	7,410			75	26	990			100×50	6	2,010
		100	3	8,780			100	16	1,420			100×75	6	2,080
	4m	50	5	8,450			50	16	1,570		50	16	2,130	
		75	3	10,590			75	9	2,570		75	12	3,160	
		100	2	12,640	100	6	4,000	100	6	4,900				
継手	DL-U	40 (DV)	8	1,620	DT-U	50×40 (DV)	10	1,980	継手	SS-U	50	16	2,130	
		50	20	1,620		75×40 (DV)	6	2,490			75	12	3,160	
		75	12	1,940		75×50	10	2,220			100	6	4,900	
		100	6	2,800		100×50	8	3,150			90KL-U (片受けDL)	50	10	1,890
		50×40	12	2,340		100×75	6	3,470		75	6	2,310		
	75×50	12	2,790	LT-U	50	15	2,270	45KL-U (片受け45L)		50	10	1,700		
	100×75	6	3,580		75	6	3,450	75		6	1,820			
	40 (DV)	6	1,910		100	4	5,140	50		8	3,610			
	50	18	1,910		75×50	8	2,930	75		4	5,100			
	75	8	2,450		100×50	6	4,130	100		3	6,690			
45L-U	100	6	3,590	100×75	6	4,250	CO	50	12	1,630				
	40 (DV)	8	1,430	50	10	1,940		75	9	2,710				
	50	16	1,430	75	6	3,370		100	8	3,400				
	75	12	1,600	100	4	5,230		ジョイント テープ	50×660mm	50	250			
100	9	2,470	75×50	8	2,660									
				100×50	6	4,000								
				100×75	4	4,360								

**■後付け施工タイプ**

品種	品名	入数	透明	定価	品種	品名	入数	透明	定価
後付け直管シート	AK-P	50	10	1,860	後付け継手パーツ	AK-F 45L	50	10	1,410
		75	10	2,040			75	10	1,570
		100	10	2,140		50	10	2,250	
後付け継手パーツ	AK-F DL	50	10	1,600		AK-F LT	75	10	3,430
		75	10	1,920			75×50	10	2,910
	100	6	2,770	50		10	1,540		
	AK-F LL	50	8	1,890		75	10	2,550	
75		6	2,420	75×50		10	2,190		

(単位：円/個)

<b>5 4 7</b>	<b>防火区画貫通部材 ひと丸ツインパット</b>	<b>フネンアクロス株式会社</b>
改定2025.1		

規格サイズ	対応呼び径	価格	入り数
S	40～50A	2,580	20セット
M	65～75A	3,050	15セット
L	100A	3,540	10セット

《注意》  
「ひと丸」は「音ふうじ」との併用時のみ区画貫通が可能となります。  
塩ビ管はもとより「音ふうじ」以外の防音排水管との併用は認定外となりますのでご注意ください。

※「ひと丸ツインパット」は、床、壁の区別なくご利用いただけます。 ※上記価格は1セット(2枚1組)の価格です。  
※「音ふうじ」の製品価格は「規格・価格一覧表」でご確認ください。

■アクロスジョイント(XJ)・アクロスブロック(XJ-BK)

品 種	品 名	ブロック仕様(XJ-BK) 価格
アクロスジョイント (100シリーズ)	XJ 100×100 (I)	27,200
アクロスジョイント (75シリーズ)	XJ 75×50 (I)	20,900
	XJ 75×65 (I)	20,900
アクロスジョイント XJ100最下階専用継手	XJ-LF 100×100 (I)	28,250

■アクロススマート(XJS)・アクロススマートブロック(XJS-BK)

品 種	品 名	ブロック仕様(XJS-BK) 価格
アクロススマート	XJS 100×75 (I)	19,850
	XJS 100×75 (L)	20,900

■アクロスジョイント2段型(XJ(Ⅱ))

品 種	品 名	ブロック仕様(XJ(Ⅱ)-BK) 価格
アクロスジョイント2段型 (SP1個付き)	XJ 100×75 (Ⅱ) H270	40,850 ※
	XJ 100×75 (Ⅱ) H300	40,850 ※

■システム関連商品

品 種	品 名	価 格
脚部エルボ	XJ-B 100× 75	8,090
	XJ-B (N) 125×100	16,170
脚部エルボ (VUHタイプ)	XJ-B (VUH) 125× 75	11,550 ※
	XJ-B (VUH) 150×100	18,480 ※
	XJ-B (VUH) 150×125	19,640 ※
脚部エルボ (CE VUHタイプ)	XJ-B CE (VUH) 150×100	17,910 ※
	XJ-B CE (VUH) 150×125	19,060 ※
偏芯プッシング	H 75×40	1,160
	H 75×50	1,160
	H 75×65	1,160

品 種	品 名	価 格
片受エルボ KL継手	45° KL 50	1,970 ※
	45° KL 75	2,890
	45° KL 100	4,600 ※
	90° KL 50	2,890 ※
	90° KL 75	4,390
	90° KL 100	6,340 ※
Pタイプ便器 接続継手	Z75 H120	9,240
	Z75 H140	9,240
XJ用キャップ	SP75(メジなし)	1,850

品 種	品 名	価 格
掃除口付き継手	COF 75×75	10,400
	COF 100×75	11,550
	COF 100×100	16,170


- ・アクロスジョイントシリーズ本体の箱入り数は、全て1個入りです。
- ・価格欄右に※印が付く商品は受注生産品です。納期等はお問合せください。
- ・市販の偏芯プッシング使用時、また、メジなしタイプの一般継手配管部位には、「FDPテープ」等でメジ施工を行ってください。
- ・本体支持金具については、別途お問合せください。

耐火パイプ  
集合管

<b>574</b>	<b>フネン大口径パイプ</b>	【新定価 2025年1月～】	 <b>フネンアクロス株式会社</b>
改定2025.1			

品 種	品 名	価 格
定尺管 (内管VU)	FP 200×2000 (VU)	48,510
定尺管 (内管VP)	FP 200×2000 (VP)	58,560

(単位：円／本)

<b>575</b>	<b>フネン大口径継手</b>	【新定価 2025年1月～】	 <b>フネンアクロス株式会社</b>
改定2025.1			

品 種	品 名	価 格
ソケット	DS-D200	33,470
45°エルボ	45°L-D200	45,180
90°エルボ	DL-D200	53,540
90°大曲エルボ	LL-D200	73,620
インクリーザー	IN-D200×150	38,480
90°小曲Y	DT-D200	81,980
伸縮継手	LES200	53,540
掃除口	CO200	36,820
変換ソケット	UPS200	16,740

(単位：円／個)

品 種	品 名	価 格
ソケット	DS-U200	33,470
45°エルボ	45°L-U200	45,180
90°エルボ	DL-U200	53,540
90°大曲エルボ	LL-U200	66,930
インクリーザー	IN-U200×150	38,480
90°小曲Y	DT-U200	81,980
90°大曲Y	LT-U200×150	93,690
	LT-U200	97,050
45°Y	Y-U200	93,690

(単位：円／個)

# エスロン<sup>®</sup>耐火VPパイプ配管システム SEKISUI

## 充実ラインアップ!!

### エスロン<sup>®</sup>プラスチック単管式排水システム

新製品  
登場!

耐火プラAD継手  
防振タイプ **NEW**



耐火VPパイプ用  
遮音カバー  
(立て管用) **NEW**



耐火VP  
受口付立て管 **NEW**



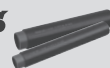
### 耐火プラADシステム

高層階まで  
対応

耐火プラAD継手  
(FS-PAD)



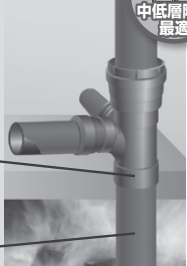
耐火VPパイプS  
(FS-VP-S)



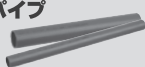
### 耐火プラADミニシステム

中低層階に  
最適

耐火プラAD  
ミニ継手  
(FS-PAD-M)



耐火VPパイプ  
(FS-VP)



### ループ通気方式・伸頂通気方式

改修工事にも  
最適

中空壁の貫通も可能

耐火DV継手  
(FS-DV)

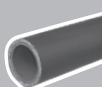


耐火VPパイプ  
(FS-VP)



防振

+



遮音

=

高性能

易施工

耐食性

長寿命化

エスロン<sup>®</sup>耐火VPシリーズは  
国土交通大臣認定  
(一財)日本消防設備安全センター性能評定品

積水化学工業株式会社 環境・ライフラインカンパニー

エスロンタイムズ on the Web  
<http://www.eslontimes.com>

東日本支店 建築営業部  
東京設備システム営業所 03(5521)0641  
関東設備システム営業所 048(646)0160  
横浜営業所 045(311)9115  
静岡営業所 054(275)0720  
甲信営業所 0263(38)1220  
東関東営業所 043(204)5070

西日本支店  
近畿設備システム営業所 06(6365)4503  
中国設備システム営業所 082(224)6251  
北陸営業所 076(231)4245  
京滋営業所 075(662)3418  
四国営業所 0897(57)9125

東北支店  
設備システム営業所 022(217)0608  
中部支店  
設備システム営業所 052(307)6806

九州支店  
設備システム営業所 092(271)1314  
積水化学北海道(株)  
建築・ストック営業部 011(737)6330

●お問い合わせは右記各営業所へ お客様相談室 【東京】03(55210)0505 【大阪】06(6365)4133

耐火パイプ  
集合管



<b>5 3 1</b>	<b>5 3 8</b>	<b>浅野耐火パイプ・直管</b>	<b>AVAM</b> 株式会社 エーアンドエー マテリアル
改定2019.4	改定2019.4	【新定価 2019年4月～】	

耐火二層管 (TP) 直管 (JIS K6741 VU管仕様・VP管仕様) (単位:円/本)

品 種	呼び径	価 格
定尺管 (内管 VU)	40 × 2000	3,040
	50 × 2000	3,620
	65 × 2000	5,010
	75 × 2000	5,940
	100 × 2000	8,600
TP-VU	125 × 2000	12,300
	150 × 2000	15,800
	65 × 2650	7,360
長尺管 (内管 VU)	75 × 2650	8,750
	75 × 2950	9,830
	100 × 2350	10,900
TP-VU	100 × 2650	12,800
	100 × 2950	14,400
	125 × 2650	18,200
	150 × 2650	23,500

品 種	呼び径	価 格
定尺管 (内管 VP)	40 × 2000	4,100
	50 × 2000	5,040
	65 × 2000	6,550
	75 × 2000	8,080
	100 × 2000	11,800
TP-VP	125 × 2000	16,300
	150 × 2000	21,500
	65 × 2650	10,020
長尺管 (内管 VP)	75 × 2650	12,400
	75 × 2950	14,000
	100 × 2350	15,500
TP-VP	100 × 2650	17,500
	100 × 2950	20,000
	125 × 2650	24,600
	150 × 2650	31,900

<b>5 4 1</b>	<b>浅野受け口付き 耐火パイプ</b>
改定2019.4	

品 種	呼び径×長さ	価 格
TP-R 受注 生産品	75 × 2710	※ 17,400
	100 × 2710	※ 19,800
	100 × 2850	※ 23,800
	75 × 2950	※ 24,200
	100 × 2950	※ 26,000

(単位:円/本)

<b>5 7 1</b>	<b>浅野耐火パイプ継手メジフリー</b>	<b>AVAM</b> 株式会社 エーアンドエー マテリアル
改定2019.4	【新定価 2019年4月～】	

耐火二層管継手メジフリー (TPMX) (単位:円/個)

品 種	呼び径	価 格
DS	40	1,210
	50	1,410
	65	1,680
	75	1,890
	100	2,530
	125	4,000
	150	5,670
IN	50 × 40	1,320
	65 × 40	1,470
	65 × 50	1,500
	75 × 40	1,650
	75 × 50	1,730
	75 × 65	1,870
	100 × 40	2,120
	100 × 50	2,180
	100 × 65	2,250
	100 × 75	2,370
DL	125 × 65	※ 3,630
	125 × 75	※ 3,780
	125 × 100	3,890
	150 × 75	※ 5,220
	150 × 100	5,460
	150 × 125	5,840
	40	1,670
	50	1,980
	65	2,450
	75	2,880
DLI	100	4,220
	125	6,430
	150	9,740
	50 × 40	3,140
	65 × 50	3,680
45° L	75 × 50	3,760
	100 × 50	4,650
	100 × 75	5,130
	40	1,600
	50	1,790
45° Y	65	2,250
	75	2,560
	100	3,570
	125	5,200
	150	7,580
	40	2,220
	50	2,630
	65	3,400
	75	4,010
	100	6,340
DT	125	9,680
	150	17,300
	50 × 40	2,480
	65 × 40	2,920
	65 × 50	3,160
	75 × 40	3,370
	75 × 50	3,530
	75 × 65	3,810

品 種	呼び径	価 格
45° Y	100 × 40	4,430
	100 × 50	4,650
	100 × 65	5,070
	100 × 75	5,380
	125 × 100	9,150
	150 × 100	13,300
	40	2,590
LL	50	2,870
	65	3,550
	75	4,180
	100	5,890
	125	8,570
	150	12,800
	75 × 50	※ 7,130
LT	100 × 75	8,270
	125 × 100	※ 21,400
	40	2,510
	50	2,860
	65	3,730
	75	4,480
	100	6,850
	125	10,660
	150	17,900
	50 × 40	2,670
WLT	65 × 40	3,100
	65 × 50	3,330
	75 × 40	3,620
	75 × 50	3,820
	75 × 65	4,130
	100 × 40	4,830
	100 × 50	5,120
	100 × 65	5,500
	100 × 75	5,960
	125 × 65	8,350
INH	125 × 75	8,840
	125 × 100	9,560
	150 × 65	※ 12,900
	150 × 75	※ 14,000
	150 × 100	14,500
	150 × 125	16,500
	65	※ 5,800
	75	※ 8,170
	100	※ 13,000
	100 × 75	※ 9,900
DT	125 × 100	※ 15,900
	50 × 40	3,330
	65 × 50	3,530
	75 × 50	3,840
	100 × 65	4,610
	100 × 75	4,860
	40	2,180
	50	2,530
	65	3,310
	75	3,980
100	6,100	

品 種	呼び径	価 格
DT	125	9,450
	150	15,500
	50 × 40	2,490
	65 × 40	2,930
	65 × 50	3,150
	75 × 40	3,350
	75 × 50	3,440
	75 × 65	3,720
	100 × 40	4,390
	100 × 50	4,690
ES	100 × 65	5,010
	100 × 75	5,330
	125 × 75	8,100
	125 × 100	8,630
	150 × 75	※ 12,400
	150 × 100	13,700
	40	2,550
ESS	50	3,140
	65	3,630
	75	3,820
	100	5,550
	125	7,200
DSH	150	10,300
	75	5,380
	100	6,630
	40	3,070
	50	3,370
VS	65	4,340
	75	4,940
	100	6,090
	125	8,910
	150	※ 21,100
LES	40	1,590
	50	1,910
	65	※ 2,270
	75	2,610
	100	3,820
GH	125	※ 8,570
	150	※ 8,850
	40	※ 3,620
	50	4,540
	65	5,370

<b>5 3 2</b>	<b>耐火パイプ継手</b>
改定2019.4	

品 種	呼び径	価 格
CO	40	1,100
	50	1,440
	65	1,660
	75	1,930
	100	2,750
	125	4,620
	150	6,790
HB	90	4,230
	90S	4,070
	90L450	14,600
	90L600	※ 11,400
	10	6,160
	S	5,670

<b>5 3 6</b>	<b>ボンド</b>
改定2019.4	

品 種	価 格
AS ボンド 1kg	1,950
AS 目地 2kg	1,950

<b>5 3 6</b>	<b>FDPテープ</b>
改定2019.4	

サイズ(幅×長さ)	価 格
30MM × 20M	4,300
50MM × 20M	7,000
70MM × 20M	10,000

(単位:円/個)

※印は受注生産品です。納期につきましては事前にお問い合わせください。



572	<b>空調ドレン用浅野耐火パイプ・継手メジフリー</b>	株式会社 エーアンドエー マテリアル
改定2019.4	【新定価 2019年4月～】	

空調用ドレン用浅野耐火パイプ (TPS) 直管 (JIS K6741 VP管仕様)

継手メジフリー (TPDMX)

品 種	呼び径×長さ	価 格
TPS-VP	25 × 2000	2,970
	30 × 2000	3,450

(価格：円/本)

品 種	呼び径	価 格
DS	25	1,700
	30	1,710
IN	30 × 25	1,870
	40 × 25	1,930
	40 × 30	2,040
	50 × 25	2,070
	50 × 30	2,090
DL	25	2,310
	30	2,320
45L	25	2,290
	30	2,310

(価格：円/個)

品 種	呼び径	価 格
DT (90Y)	25	2,950
	30	2,960
	30 × 25	3,210
	40 × 25	3,230
	40 × 30	3,260
	50 × 25	3,510
VS	25	1,850
	30	1,870
CO	25	1,770
	30	2,040
ES	25	3,400
	30	3,640

(価格：円/個)

※1 VSの内管はTS規格となります。  
 ※2 COはメジフリーではありません、  
 メジフリーとの接続箇所へのメジ施工は  
 原則必要ありません。

※印は受注生産品です。納期につきましては事前にお問い合わせください。

529	<b>リサイクル発泡三層浅野耐火パイプ</b>
改定2019.4	【新定価 2019年4月～】

直管 (JIS K9798 リサイクル硬質塩ビ発泡三層管仕様)

品 種	呼び径×長さ	価 格
TPRF (受注生産品)	40 × 2000	※ 3,830
	50 × 2000	※ 4,710
	65 × 2000	※ 6,400
	75 × 2000	※ 7,770
	100 × 2000	※ 11,300
	125 × 2000	※ 15,900
	150 × 200	※ 20,200

(価格：円/本)

532	<b>掃除口付耐火二層継手</b>
改定2019.4	【新定価 2019年4月～】

(TPMX)

品 種	呼び径	価 格
スマート	75	※ 8,970
COF	100 × 75	※ 10,270

(価格：円/個)

・耐火パイプ  
集合管

542	<b>耐熱用浅野耐火パイプ</b>	573	<b>耐熱用浅野耐火継手メジフリー</b>
改定2019.4	【新定価 2019年4月～】	改定2019.4	【新定価 2019年4月～】

耐熱用浅野耐火パイプ (TPHT)

直管 (JIS K6776 耐熱塩ビ管仕様) 継手メジフリー (TPHMX)

品 種	呼び径×長さ	価 格
TPHT	20 × 2000	6,140
	25 × 2000	7,040
	40 × 2000	9,920

(価格：円/本)

品 種	呼び径×長さ	価 格
TPHT	50 × 2000	10,330
	75 × 2000	18,140
	100 × 2000	27,900

(価格：円/本)

品 種	呼び径×長さ	価 格
HTDS	50	1,840
	75	2,960
	100	4,740
HTIN	100 × 75	4,560
HTDL	20	2,600
	25	2,600
	50	2,620
	75	4,720
HT45L	100	7,960
	50	2,590
	75	4,160
	100	7,960

(価格：円/個)

品 種	呼び径×長さ	価 格
HTLL	50	3,980
	75	7,000
	100	12,960
HTDT	75 × 50	8,000
	50	3,140
	75	6,320
	50 × 20	3,070
	50 × 25	3,090
HTLT	50 × 40	3,100
	75 × 50	5,320
	75	7,680
	100	16,120

(価格：円/個)

品 種	呼び径×長さ	価 格
HTLT	75 × 50	5,840
	100 × 75	12,240
HTY	75	7,800
	100	14,920
	75 × 50	5,760
HTES	100 × 75	11,880
	50	3,620
	75	14,620
	100	18,660
CO掃除口	50	4,100
HTCO	75	6,720
排水ホッパー(HP)	50	9,800
HTHP		

(価格：円/個)

※受注生産品です。  
 納期につきましては事前にお問い合わせください。

※HTESはワンタッチ目地(発泡ポリエチレン製)となります。

5 5 5	単管式排水継手	AYAM 株式会社 エーアンドエー マテリアル
集合管 改定2019.4		

浅野耐火ジョイント (略号: TPXJ・TPXM)

品 種	呼び径	価 格	備 考
TPXJ 100	100 × 75(I)	21,000	1方向
	100 × 75(L)	22,000	2方向
	100 × 75(T)	26,700	3方向
	100 × 100(I)	24,700	1方向
TPXJ 75	75 × 50(I)	16,000	1方向
	75 × 65(I)	16,200	1方向
TPXM	L 100 × 75(I)	15,200	1方向
	S 100 × 75(I)	15,200	1方向
TPXJ 100 最下階専用継手	LF 100 × 75(I)	21,000	※ 1方向
	LF 100 × 75(L)	24,000	※ 2方向
	LF 100 × 75(T)	29,000	※ 3方向
	LF 100 × 100(I)	23,000	※ 1方向
TPXJ 最上階通気オフセット用	V 100(L)	38,000	※ 2方向
	V 100(T)	38,500	※ 3方向

(価格:円/個)

浅野耐火ジョイント関連製品

品 種	呼び径	価 格	備 考
専用脚部エルボ	(N)125 × 100	12,700	
	(R)125 × 100	14,500	
	125 × 75	12,100	※
	150 × 100	19,300	※
偏芯脚部エルボ	VUH 125 × 75	10,000	※
	VUH 150 × 100	16,000	※
	VUH 150 × 125	17,000	※
キャップ	SP75	1,450	
対向方向接続継手	45° KL75	1,920	
専用偏芯ブッシング	H 75 × 40	900	
	H 75 × 50	900	
	H 75 × 65	900	

(価格:円/個)

※脚部エルボ 100 × 75 は LL100 × 75 を使用ください。

# 三井 消火配管システム エルメックス®-SP

二層架橋ポリエチレン管・電気融着継手  
(財)日本消防設備安全センター認定品



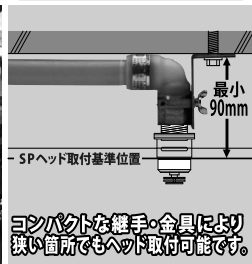
## 共同住宅

狭小なスペースでもスムーズに設置可能

最小曲げ半径130mm  
(16Aパイプ)



天井懐  
最小90mmに対応



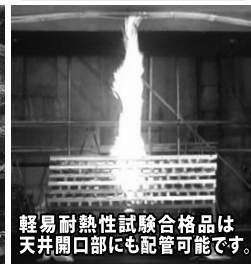
## 一般建築

大空間の巻き出しの省力化を実現

10m以下の巻き出し  
基本的に支持固定不要



天井開口部にも配管可能  
(湿式スプリンクラー)

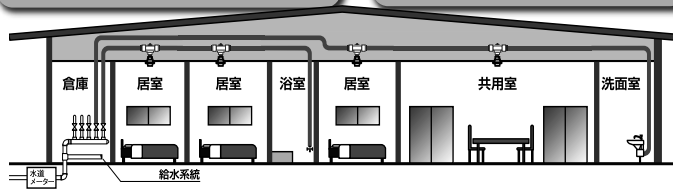


## グループホーム

特定施設水道連結型スプリンクラー設備にも使用可能

消防認定品・水道法令適合品だから  
関係機関への申請がスムーズ

火気・騒音が出ないから  
ご入居中の改修工事にも最適



## プレハブ工法

工場での融着加工で  
省力化・高品質化を実現

資材搬入や施工作業の  
大幅な省力化を実現

現場で発生する端材や  
廃棄物を削減可能

※現場での融着作業も可能です。

三井化学産資株式会社

本社 エルメックス 〒113-0034 東京都文京区湯島 3-39-10 上野 THビル TEL:03-3837-0352 FAX:03-3837-1585

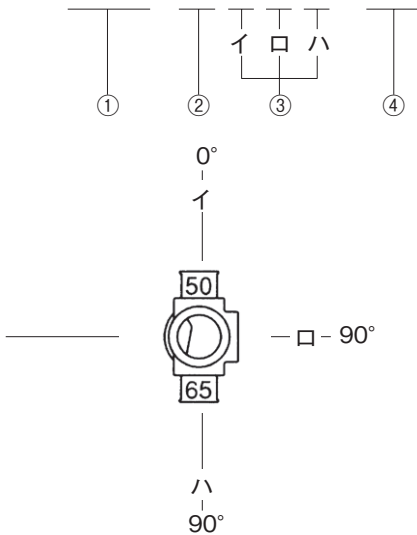
耐火パイプ  
集合管

## 枝管の種類を品番で指定

Lシリーズには、3SLと4SLがあります。4SL(φ100の立て管対応)はトイレ排水を含む排水配管に、3SL(φ75の立て管対応)は雑排水専用の排水配管にご使用ください。なお枝管の本数・方向・形状・サイズの組合せを、品番で自由に指定できます。

## ●品番の指定のしかた

## 4SL-B102-W



- ①立て管の呼び径(4=φ100、3=φ75)とSL形集合管を表します。  
②枝管のタイプを表します。

Aタイプ=枝管が1本 (または枝管なし)	Bタイプ=枝管が2本(180°)	Cタイプ=枝管が2本(90°)
Dタイプ=枝管が3本 (90°、180°)	Uタイプ=上向きの枝管受口をもつタイプ	Zタイプ=段違い枝管をもつタイプ

- ③枝管の方向と呼び径を表します。  
上1桁目(イ)を基準にして

2桁目(口)は右回りで90°方向

3桁目(ハ)は180°方向の枝管呼び径(タイプ)です。

0=枝管なし 1=φ50 2=φ65 3=φ75 4=φ100 6=Z形枝管(φ75)

7=U形枝管(φ75・メカニカルジョイント形)

注.1)Bタイプの場合は小さい数字を(イ)にしてください。

注.2)Cタイプ2桁、Dタイプは3桁になるように(イ)の枝管を指定してください。

- ④片受けスタイル(S)、両受けスタイル(W)を表します。



Aタイプ



Bタイプ



Cタイプ



Dタイプ



Uタイプ



Zタイプ

## ◆注意◆

1.片受けスタイル(S)と両受けスタイル(W)の価格は同じです。

2.特殊品(記載品以外)の形状、納期、価格等については別途お問い合わせください。

●排水集合管

【排水集合管 4SL / 4SLT\*1 タイプ】

枝管タイプ	代表バリエーション	機種	単価
Aタイプ	A1 A2 A3	4SL	38,800
		4SLT	41,800
Bタイプ	B101 B102	4SL	46,100
		4SLT	49,100
Cタイプ	C11 C12 C21 C22 C13 C31 C23 C32	4SL	46,100
		4SLT	49,100
Dタイプ	D132 D231	4SL	53,400
		4SLT	56,400
0タイプ	0	4SL	32,700
		4SLT	35,800

\*1 4SLTは4SLよりも有効長が+120mm長い機種です。\*上記以外でもφ100枝の取り付け、2段タイプなどが製作できます。  
\*詳細については弊社営業部までお問い合わせ下さい。\*U・Z・Jタイプについてはお問い合わせ下さい。

【排水集合管 3SL\*1 タイプ】

※片受け差込スタイル(S)と両受けフランジタイプ(W)がございます

枝管タイプ	代表バリエーション	機種	単価
Aタイプ	A1 A2	3SL	33,900
Bタイプ	B101 B102	3SL	41,200
Cタイプ	C11 C12 C21 C22	3SL	41,200
Dタイプ	D111 D112 D121 D122 D211 D212 D221 D222	3SL	48,500
0タイプ	0	3SL	26,700

\*1 3SLタイプにはトイレ排水は接続できません。Bタイプ、Cタイプは受注生産品です。  
\*U・Z・Jタイプについてはお問い合わせ下さい。

●接合部品

【Lバンド(脚部継手)\*3 付属品 BN・押し輪・ゴム輪含む】

	立て管側接続管種		価 格(円)			
	RJストレート 塩ビライニング鋼管 耐火二層管 他	メカニカル 形铸铁管 (1種管)	通常タイプ	通常タイプ CO付	首長タイプ	首長タイプ CO付
75×100 (3×4)	BW-G-3×4	BW-C-3×4	26,700	42,500	47,200	59,300
75×125 (3×5)	BW-G-3×5	BW-C-3×5	29,100	44,900	49,700	61,800
100×125 (4×5)	BW-G-4×5	BW-C-4×5	32,200	44,300	51,500	63,600
100×150 (4×6)	BW-G-4×6	BW-C-4×6	40,000	51,200	59,300	71,400
125×150 (5×6)	BW-G-5×6	BW-C-5×6	53,300	65,400	—	104,100
125×200 (5×8)	BW-G-5×8	BW-C-5×8	—	116,200	—	157,300
125×125 (4SR専用)	BW-G-5×5	BW-C-5×5	—	60,500	—	—

耐火  
集合パイプ

## ●立て管 100A シリーズ (標準型)

CP60S・呼び			価格(円)
100×80	100×65	100×50	36,500
CP60S(E)・呼び			
100×80-65(L)	100×65-80(L)		43,300
100×80-50(L)	100×50-80(L)		
100×65-50(L)	100×50-65(L)	100×65-50(I)	
100×65-65(L)	100×50-50(L)		
100×80-80(L)		100×80-80(I)	
100×50-80-65	100×65-80-50	100×80-80-80	48,600
CP120S・呼び			価格
100×80			45,200
100×80-65(L)	100×65-80(L)		52,200

HQ220S. 235S. 275S・呼び			価格(円)
100×80/8-0-0-0	100×80/0-8-0-0	100×80/0-0-0-8	54,600
100×80/6-0-0-0	100×80/0-6-0-0	100×80/0-0-0-6	
100×80/5-0-0-0	100×80/0-5-0-0	100×80/0-0-0-5	
HQ300S. 325S. 340S・呼び			価格(円)
100×80/8-0-0-0	100×80/0-8-0-0	100×80/0-0-0-8	61,300
100×80/6-0-0-0	100×80/0-6-0-0	100×80/0-0-0-6	
100×80/5-0-0-0	100×80/0-5-0-0	100×80/0-0-0-5	

## ●立て管 100A シリーズ (最下階合流用)

CP-SSL・呼び		価格(円)	HQ60-SS・呼び		価格(円)
1方向	100×80	42,000	2方向(L)	100×80-80(L)	58,000
CP-SSL(E)・呼び		価格(円)	HQ60-SS(E)・呼び		価格(円)
1方向	100×50	42,000	2方向(L)	100×80-65(L)	58,000
				100×65-80(L)	
				100×80-50(L)	
				100×50-80(L)	
			100×65-50(L)	100×50-65(L)	
			100×65-65(L)	100×50-50(L)	

## ●立て管 80A シリーズ (標準型)

CK60S・呼び			価格(円)
80×65	80×50		32,000
CK60S(E)・呼び			
80×50-50(L)	80×50-50(I)	80×65-65(I)	36,600
80×65-50(L)	80×50-65(L)	80×65-50(I)	

## ●コア脚部継手 (標準型)

品番	呼び	価格(円)
LJ-K	80×100	24,200
	80×125	27,000
	100×125	31,200
	100×150	39,100
	125×150	52,200
	125×200	170,400

## ●コア脚部継手 (首長型)

品番	呼び	価格(円)
LJL-K	80×100	43,600
	80×125	46,200
	100×125	50,500
	100×150	58,400
	125×150	71,500

## ●コア脚部継手 (最下階合流用)

LJS-K	100×150	40,800
-------	---------	--------



# SEKISUI

屋外消火栓設備用高性能ポリエチレン管

## エスロハイパー-AW 消火管・継手



EF受口付直管が  
新たに  
ラインアップ!

水道本管で豊富な実績を持つ  
エスロハイパーが屋外消火栓設備等に  
ご使用いただけます。



### 認定書



呼び径50,75,100,150,200で  
日本消防設備安全センターの性能認定取得

呼び径	認定番号
50	PL-032号
75	PL-024-1号
100	PL-023-1号
150	PL-025-1号
200	PL-036号

※性能認定品以外の品種を使用する場合は、消防法施行令第32条による申請が必要となります。

性能認定取得品 一覧		直管
EF受口付直管	EFソケット	EF90°エルボ
90°ショートバンド	90°バンド	片受90°バンド
レデュース	EF片受レデュース	EFチース
フランジ付EFチース	EF片受チース	フランジ短管
EFフランジ短管	EFキャップ	SPキャップ

### 特長

エスロハイパー AW 消火管の使用条件 最高使用圧力：1.2MPa

#### 耐震性

高性能ポリエチレン管の高い柔軟性とEF接合により、地震に強い一体管路を構築します。



内水圧 2.5MPa (25.5kgf/cm<sup>2</sup>) をかけた状態での30cm強制変位実験

#### 施工性

軽量なため取り扱いやすく、施工効率がアップします。



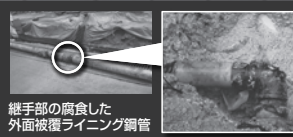
施工現場の様子

#### 耐食性

酸性、アルカリ性土壌でもOK。電食の心配ありません。



海岸沿いの配管



継手部の腐食した外面被覆ライニング鋼管



神社・仏閣の消火栓設備でも採用実績増加中!



耐火パイプ  
集合管

積水化学工業株式会社 環境・ライフラインカンパニー

エスロタイムズ on the Web  
<http://www.eslontimes.com>

東日本支店 建築営業部  
東京設備システム営業所 03(5521)0641  
関東設備システム営業所 048(646)0160  
横浜営業所 045(311)9115  
静岡営業所 054(275)0720  
甲信営業所 0263(38)1220  
東関東営業所 043(204)5070

西日本支店  
近畿設備システム営業所 06(6365)4503  
中国設備システム営業所 082(224)6251  
北陸営業所 076(231)4245  
京滋営業所 075(662)3418  
四国営業所 0897(57)9125

東北支店  
設備システム営業所 022(217)0608  
中部支店  
設備システム営業所 052(307)6806

九州支店  
設備システム営業所 092(271)1314  
積水化学北海道(株)  
建築・ストック営業部 011(737)6330

お客様相談室 【東京】03(5521)0505 【大阪】06(6365)4133

●お問い合わせは上記各営業所へ

「バルブの配管取り付け姿勢（制限）」

■ゲート・グローブ・ボール・バタフライバルブ／ストレーナ

配管方向	取付姿勢	ゲート・グローブ・ボール(トラニオン型及び電動)バタフライ(呼び径350A以上及び電動)		ストレーナ	
水平	正立				
	横向き		横向きから正立まで 	スクリーン 	横向きから正立まで 
	下向き	横向きから下向き 	液溜りにゴミなどが滞留し、開閉不能となる恐れがあります 		
垂直	上向き流れ				
	下向き流れ				

(注):ストレーナを蒸気に用いる場合は、復水を考慮しスクリーンが横向きになる様配管してください。

■チェック(逆止め)バルブ

配管方向	取付姿勢	構造			
		スイング形	リフト形	ウェハー形(ウイング) <sup>(注)</sup>	スプリング入りピストンチェック
水平	正立				
	横向き 下向き				
垂直	上向き流れ				
	下向き流れ				

(注):管内流速が不均一の場合は、プレートの開作動においてバランスを崩す原因となりますのでご注意ください。

※東洋バルブ(株)のカタログより抜粋