

C. ステンレス管・継手

一般配管用ステンレス鋼管 (JIS-G3448)	76	株式会社ベンカン
一般配管用ステンレス鋼管 (JIS-G3448)	76	日鉄ステンレス鋼管株式会社
配管用ステンレス鋼管 (JIS-G3459)	77	〃
サスフィット	80	株式会社リケン
サストップシステム	81	〃
MR ジョイント II	81	〃
ナイスジョイント	82	オーエヌ工業株式会社
ナイスジョイント (バルブ)	83	〃
ナイスジョイント (F式)	83	〃
ナイスジョイント (蒸気還管・高温水用)	84	〃
Z l o k	85	日立金属株式会社
モルコジョイント	86	株式会社ベンカン
CK SUSプレス	87	シーケー金属株式会社
そろばん継手	88	東尾メック株式会社
ステンレス製突合わせ溶接継手 (SUS304W)	89	株式会社ベンカン機工
ステンレス製ねじ込み管継手	90	株式会社ナゴヤ
ステンレス長ニップル	90	〃
ZDSUS継手	91	株式会社リケン
ステンレス製ねじ込み管継手	92	株式会社キッツ
消火用巻出しフレキ	94	株式会社昭和螺旋管製作所
消火用巻出しフレキ 【露出配管用】	94	〃
消火用巻出しフレキ	96	株式会社テクノフレックス
KKベスト	96	東尾メック株式会社
ステンレス製溶接・ねじ込みフランジ	97	イノック株式会社
ステンレス製捻子込フランジ	97	株式会社ナゴヤ

201★	一般配管用ステンレス鋼管	BENKAN®
改定2022.08	(JIS-G3448 SUS304TPD) 【新定価 2022年8月～】	

給水・給湯・冷暖房用 SUS304TPD
JIS G 3448 JWWA G 115
(1) 鋼種はSUS304(18-8ステンレス)です。
(2) 長さは4mが定尺です。
(3) JWWAG115は13～50SUです。

呼び径		外径 (mm)	肉厚 (mm)	重量 (kg)	価格 (円/本)	結束 (本)
SU	A					
13	-	15.88	0.8	1.20	2,900	10
20	-	22.22	1.0	2.12	4,300	10
25	-	28.58	1.0	2.75	5,300	10
30	25	34.00	1.2	3.92	7,100	5
40	32	42.70	1.2	4.96	8,600	5
50	40	48.60	1.2	5.68	9,700	5
60	50	60.50	1.5	8.80	14,400	10
75	65	76.30	1.5	11.2	17,880	10
80	-	89.10	2.0	17.4	26,360	5
100	-	114.30	2.0	22.4	33,910	5
125	-	139.80	2.0	27.5	42,090	5
150	-	165.20	3.0	48.4	68,690	2
200	-	216.30	3.0	63.6	90,860	2

※ベンカン製は13SU～60SUまでです。75SU～200SUまでは参考として日鉄ステンレスの価格を掲載しています。

202★	一般配管用ステンレス鋼管	
改定2020.02	(JIS-G3448 SUS316TPD) 【新定価 2020年2月～】	

埋設給水配管用 SUS316TPD-
JIS G 3448 JWWA G 115
(1) 鋼種はSUS316(Mo入り)です。
(2) 長さは4mが定尺です。
(3) 鋼種区別のためパイプ管軸に沿って青線を表示しています。

呼び径 (SU)	外径 (mm)	肉厚 (mm)	重量 (kg)	価格 (円/本)	結束 (本)
13	15.88	0.8	1.21	4,590	10
20	22.22	1.0	2.13	6,770	10
25	28.58	1.0	2.76	8,180	10
30	34.00	1.2	3.95	11,700	5
40	42.70	1.2	5.00	13,670	5
50	48.60	1.2	5.72	15,290	5
60	60.50	1.5	8.88	23,030	10

203★

配管用ステンレス鋼管 (JIS-G3459)

改定2022.7

【新定価 2022年7月～】

口径		厚み		1.2mm		1.5mm		2.0mm		2.5mm	
呼び径	外径(mm)	厚み	価格	厚み	価格	厚み	価格	厚み	価格	厚み	価格
6A	10.5										
8A	13.8	1.2	7,960	1.5	9,590	2.0	12,110				
10A	17.3	1.2	8,730	1.5	10,370	2.0	12,660				
15A	21.7	1.2	10,390	1.5	12,350	2.0	14,850	2.5	17,310		
20A	27.2	1.2	12,720	1.5	15,130	2.0	18,020	2.5	21,090		
25A	34.0	1.2	15,560	1.5	18,330	2.0	21,780	2.5	26,130		
32A	42.7	1.2	19,540	1.5	22,400	2.0	27,560	2.5	32,730		
40A	48.6	1.2	22,200	1.5	25,170	2.0	30,650	2.5	36,590		
50A	60.5			1.5	30,930	2.0	37,960	2.5	45,820		
65A	76.3					2.0	47,990	2.5	57,990		
80A	89.1					2.0	56,420	2.5	68,070		
100A	114.3					2.0	73,310	2.5	88,450		
125A	139.8										
150A	165.2										

口径		厚み		3.0mm		3.5mm		4.0mm		5.0mm	
呼び径	外径(mm)	厚み	価格	厚み	価格	厚み	価格	厚み	価格	厚み	価格
8A	13.8										
10A	17.3	3.0	17,250								
15A	21.7	3.0	19,350								
20A	27.2	3.0	23,690								
25A	34.0	3.0	29,250	3.5	34,370	4.0	38,910				
32A	42.7	3.0	37,140	3.5	44,010	4.0	49,470				
40A	48.6	3.0	41,210	3.5	49,000	4.0	55,560				
50A	60.5	3.0	52,120	3.5	60,300	4.0	68,180	5.0	87,820		
65A	76.3	3.0	66,360	3.5	76,970	4.0	87,270	5.0	112,190		
80A	89.1	3.0	77,880	3.5	90,300	4.0	102,730	5.0	132,360		
100A	114.3	3.0	100,910	3.5	116,970	4.0	133,330	5.0	169,790		
125A	139.8	3.0	126,110	3.5	145,680	4.0	165,270	5.0	207,710		
150A	165.2	3.0	149,600	3.5	172,620	4.0	197,100	5.0	247,270		
200A	216.3	3.0	198,510	3.5	229,960	4.0	262,110	5.0	324,550		
250A	267.4	3.0	259,200	3.5	298,300	4.0	340,450	5.0	424,760		
300A	318.5	3.0	311,810	3.5	360,000	4.0	409,090	5.0	510,550		

口径		厚み		6.0mm		6.5mm		8.0mm		8.1~10.9mm	
呼び径	外径(mm)	厚み	価格	厚み	価格	厚み	価格	厚み	価格	厚み	価格
40A	48.6										
50A	60.5										
65A	76.3	6.0	133,640								
80A	89.1	6.0	157,820								
100A	114.3	6.0	202,250								
125A	139.8	6.0	249,700								
150A	165.2	6.0	297,140							7.1	339,400
200A	216.3	6.0	393,270	6.5	436,850	8.0	533,210	8.2	577,000		
250A	267.4	6.0	505,820	6.5	563,400	8.0	690,000	9.3	855,000		
300A	318.5	6.0	612,000	6.5	673,400	8.0	826,670	10.3	1,130,000		

定尺4m (単位: 円/本)

・ ステンレス管
継手

配管用ステンレス鋼管 (JIS-G3459)

SUS304 ステンレスパイプエキストラ・1本当り重量表

呼び径		外径 (mm)	厚 さ (mm)																							
A	B		1.2		1.5		2.0		2.5		3.0		3.5		4.0		5.0		6.0		6.5					
		円	kg	円	kg	円	kg	円	kg	円	kg	円	kg	円	kg	円	kg	円	kg	円	kg	円	kg			
8	1/4	13.8	740	1.51	720	1.84	700	2.35																		
10	3/8	17.3	500	1.92	450	2.36	370	3.05	330	3.69	330	4.28														
15	1/2	21.7	400	2.45	350	3.02	250	3.92	190	4.80	140	5.60														
20	3/4	27.2	350	3.11	300	3.84	180	5.04	130	6.16	80	7.24														
25	1	34.0	310	3.92	250	4.84	130	6.36	100	7.84	40	9.28	70	10.6	70	12.0										
32	1 1/4	42.7	300	4.96	200	6.16	120	8.12	80	10.00	30	11.90	60	13.7	60	15.4										
40	1 1/2	48.6	290	5.68	180	7.04	90	9.28	50	11.50	ベース	13.60	30	15.7	30	17.8										
50	2	60.5			160	8.80	80	11.60	50	14.40	ベース	17.20	ベース	19.9	ベース	22.5	50	27.6								
65	2 1/2	76.3					70	14.80	40	18.40	ベース	21.90	ベース	25.4	ベース	28.8	40	35.6	50	42.0						
80	3	89.1					70	17.40	40	21.60	ベース	25.70	ベース	29.8	ベース	33.9	40	42.0	50	49.6						
90	3 1/2	101.6					80	19.80	50	24.70	ベース	29.50	ベース	34.2	ベース	38.9	30	48.0	50	57.2						
100	4	114.3					80	22.40	50	27.80	ベース	33.30	ベース	38.6	ベース	44.0	30	54.4	30	64.8						
125	5	139.8					150	27.50	80	34.20	20	40.80	10	47.6	10	54.0	20	67.2	30	80.0						
150	6	165.2									20	48.40	10	56.4	10	64.4	20	80.0	30	95.2						
200	8	216.3									30	63.60	20	74.4	20	84.8	20	105.0	30	126.0	60	136.0				
250	10	267.4									80	79.20	70	92.0	70	105.0	70	131.0	70	156.0	100	169.0				
300	12	318.5									90	94.40	80	110.0	80	125.0	80	156.0	80	187.0	100	202.0				

1本当たり価格 = (相場(ベース) + エキストラ) × 重量

定尺4m (単位: 円/kg・kg/本)

ステンレスパイプの肉厚(mm)・スケジュール別

呼び径	A	6	8	10	15	20	25	32	40	50	65	80	90	100	125	150	200	250	300
	B	1/8	1/4	3/8	1/2	3/4	1	1 1/4	1 1/2	2	2 1/2	3	3 1/2	4	5	6	8	10	12
SCH5		1.0	1.2	1.2	1.5	1.5	2.0	2.0	2.0	2.0	2.0	2.0	2.5	2.5	3.0	3.0	3.0	3.5	4.0
SCH10		1.2	1.5	2.0	2.0	2.0	2.5	3.0	3.0	3.0	3.0	3.0	3.0	3.0	3.5	3.5	4.0	4.0	4.5
SCH20		1.5	2.0	2.0	2.5	2.5	3.0	3.0	3.0	3.5	3.5	4.0	4.0	4.0	5.0	5.0	6.5	6.5	6.5
SCH40		2.0	2.5	2.5	3.0	3.0	3.5	3.5	4.0	4.0	5.0	5.5	6.0	6.0	6.6	7.1	8.2	9.3	10.3
SCH80		2.5	3.0	3.5	3.5	4.0	4.5	5.0	5.0	5.5	7.0	8.0	8.0	9.0	10.0	12.0	13.0	15.0	18.0

※表はSP懇話会慣用標準寸法です。

25A (SCH10) の肉厚については3.0 (mm) を用いる場合もございます。

【改定 2019.12】

ねじ込み式管継手 ZD継手シリーズ



コマ印管継手

ねじ込み式可
鍛鉄製管継手

20K 継手

消火用透明外面被覆継手
10K・20K

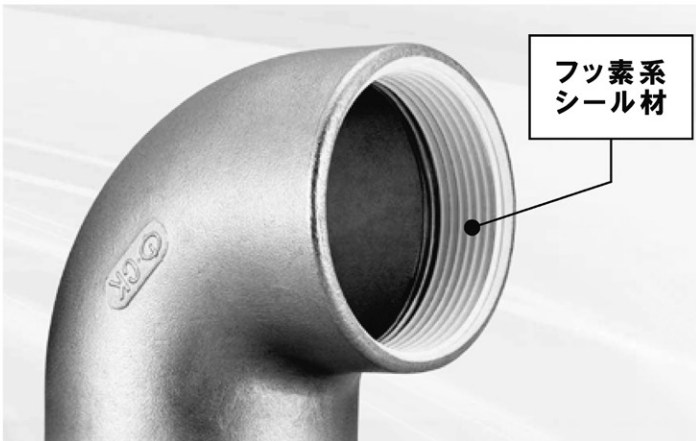
ZDの特徴

シール剤の塗布やシールテープの巻きつけが不要で配管工数を削減
安定したシール性能を発揮
長期間保管の際、
ねじ部の錆発生を抑制



ステンレス管
継手

業界初 シール材付ステンレス製ねじ込み継手 リケンZD SUS継手



フッ素系
シール材



コマ印管継手

ZD SUS継手の特徴

- ねじ込み時の“かじり”発生を減少
- ねじ込みトルクの軽減
- 現場での工数削減およびコストダウン
- シール端材の混入防止
- ねじ込み後の角度調整(45度以内)可能
- 通水テストが配管後すぐに実施可能
- さまざまな配管に適合
(食品衛生法適合・蒸気配管(150℃以内))

RIKEN 株式会社 **リケン**
☉ 配管コールセンター

配管のお問い合わせ先は下記へおねがいます。

0120-212-016 (0766)25-0421 携帯・自動車電話、PHSからは……

品名 呼径	90° エルボ	45° エルボ	チーズ	ソケット	キャップ	溶接アダプタ
13SU	2,680	2,740	3,970	2,270	1,480	2,340
20	2,840	3,040	4,360	2,510	1,640	2,830
25	3,870	4,250	7,080	3,430	1,850	4,000
30	6,110	6,000	9,170	4,550	2,020	5,550
40	7,520	7,750	11,500	5,890	2,440	8,080
50	10,100	10,070	15,030	7,800	3,150	10,930
60	15,000	14,800	21,160	11,570	4,630	16,440

品名 呼径	径違いチーズ 枝部ねじ
20×20×1/2	4,380
25×25×3/4	6,000
30×30×3/4	10,100
40×40×3/4	13,520
50×50×3/4	14,340
60×60×3/4	17,700

品名 呼径	メーター ソケット
20×G1	4,720
25×G1 1/4	9,100

品名 呼径	径違い チーズ	径違い ソケット
20×13	5,530	2,410
25×13	6,830	3,230
25×20	6,830	3,230
30×13	9,350	4,180
30×20	9,350	4,180
30×25	9,350	4,180
40×13	12,400	6,090
40×20	12,400	6,090
40×25	12,400	6,090
40×30	12,400	6,090
50×13	13,350	
50×20	13,350	7,800
50×25	13,350	7,800
50×30	13,350	7,800
50×40	13,350	7,800
60×20	18,830	11,360
60×25	18,830	11,360
60×30	18,830	11,360
60×40	18,830	11,360
60×50	18,830	11,360
25×20×20	5,940	
30×25×20	10,100	
40×30×20	13,520	
50×40×20	14,350	
60×50×20	17,670	

品名 呼径	絶縁ユニオン (SGP)	絶縁ユニオン (VLP)	プッシング	フレキ (F-F)	フレキ (F-N)	フランジ アダプタ	おす アダプタ	めす アダプタ
13×1/2	6,620	8,920				6,150	1,930	2,090
20×1/2						7,110	2,300	2,560
20×3/4	7,570	10,260		15,730	15,600	7,110	2,300	2,560
25×1/2			2,830					
25×1	10,050	15,150		20,320	20,050	10,580	2,910	2,740
30×1/2			3,420					
30×3/4			3,420					
30×1						13,090	3,890	3,850
30×1 1/4	17,010	22,550		28,400	28,400	13,090	3,890	3,850
40×1/2			4,450					
40×3/4			4,450					
40×1			4,450					
40×1 1/4						15,000	4,820	4,790
40×1 1/2	25,620	33,110		37,020	36,300	15,000	4,820	4,790
50×1/2			5,500					
50×3/4			5,500					
50×1			5,500					
50×1 1/2						19,750	6,410	6,560
50×2	36,100	42,750		47,500	50,820	19,750	6,410	6,560
60×1/2			8,540					
60×3/4			8,540					
60×1			8,540					
60×1 1/4			8,540					
60×2						26,260	9,600	9,500
60×2 1/2	62,060			65,650	68,500	26,260	9,600	9,500

品名 呼径	ゲート バルブ
20SU	19,000
25	21,560
30	26,200
40	30,700
50	42,000

(単位：円/個)

品名 呼径	給水栓用 エルボ	給水栓用 座付エルボ	上取型 給水栓用 座付エルボ	給水栓用 チーズ	給水栓用 座付チーズ	給水栓用 ソケット	給水栓用 座付 ソケット	おす アダプタ エルボ	めす アダプタ エルボ
13×1/2	2,310	3,550	3,550	4,720	5,540	2,590	4,220		
20×1/2	3,000	4,140		4,950		2,640	4,270	3,370	3,520
20×3/4	3,000	4,140		4,950		2,640	4,270	3,370	3,520
25×1/2				6,220					
25×1	4,750					3,770	5,800	4,530	4,380

(単位：円/個)

拡管機【サスフィッター】

品名	価格	備考
TK-SF60(据置タイプ)	380,000	拡管サイズ：13～60SU、電源：AC100V、重量：18kg 標準セット内容：本体、拡管アタッチメント、アタッチメントケース、 拡管ゲージ、ドライバー、六角レンチ、スパナ
B-60 II (ハンディータイプ)	380,000	拡管サイズ13～60SU、電源：充電式バッテリー、重量8kg 標準セット内容：本体、バッテリー、充電器、拡管ゲージ、特殊スパナ、 付属品収納ケース ※拡管アタッチメント、アタッチメントケースは別途です。

レンタルのご依頼も承っております。お問い合わせください。

2 3 4	サSTOPシステム (ステンレス製ハウジング型配管システム) 【新定価 2023年6月～】	株式会社 リケン
改定2023.6		

呼び			種類	SUSトップフィッティング				
			SUSトップハウジング	エルボ	45° エルボ	チーズ	キャップ	10Kフランジアダプター
A	B	Su	ハウジング	L	45L	T	Ca	10KFA
25	1	30	12,650					
32	1 1/4	40	12,980					
40	1 1/2	50	13,270					
50	2	60	14,060	9,870	9,270	21,710	2,880	42,580
65	2 1/2	75	16,280	12,630	11,440	29,000	4,120	48,970
80	3	80	17,090	15,380	14,210	37,490	5,880	56,290
100	4	100	28,080	24,590	21,520	49,930	10,890	66,640
125	5	125	33,520	45,980	36,510	89,790	18,060	107,780
150	6	150	39,330	59,830	49,340	101,440	26,360	129,740

ステンレス管
継手

呼び			種類	SUSトップフィッティング	
				径違いチーズ	径違いソケット
A	B	Su	RT	RS	
65×40	2 1/2×1 1/2	75×50	34,220	10,490	
65×50	2 1/2×2	75×60	34,220	10,490	
80×50	3×2	80×60	39,610	11,550	
80×65	3×2 1/2	80×75	39,610	11,550	
100×50	4×2	100×60	50,510	14,170	
100×65	4×2 1/2	100×75	52,300	15,790	
100×80	4×3	100×80	52,300	15,790	
125×65	5×2 1/2	125×75	89,980	27,760	
125×80	5×3	125×80	92,750	28,620	
125×100	5×4	125×100	92,750	28,620	
150×80	6×3	150×80	98,300	33,050	
150×100	6×4	150×100	100,650	34,550	
150×125	6×5	150×125	100,650	34,550	

(単位：円/個)

2 0 4	MRジョイント II (圧縮式継手) 【新定価 2024年8月～】	株式会社 リケン
改定2024.8		


給水・給湯・冷暖房用
コマ印 MRジョイントII (圧縮式継手) ステンレス鋼鋼管/銅管兼用型 日本水道協会承認品 ナット銅合金製

品名	呼び径 (SU)	MR ジョイント (圧縮式)		品名	呼び径 (SU)	MR ジョイント (圧縮式)	
		価格(円/個)	入個数			価格(円/個)	入個数
エルボ	13	1,260	60	おすアダプタ	13×1/2(PT)	940	120
	20	2,000	30		20×3/4(PT)	1,420	60
	25	3,090	20		25×1(PT)	2,290	30
45° エルボ	13	1,720	70	めすアダプタ	13×1/2(PT)	1,020	100
	20	2,330	40		20×3/4(PT)	1,420	50
	25	2,990	20		25×1(PT)	2,330	25
ソケット	13	1,000	100	給水栓エルボ	13×1/2(PS)	1,290	60
	20	1,420	50		20×1/2(PS)	2,000	40
	25	2,290	30		20×3/4(PS)	1,810	30
	20×13	1,410	50		25×1(PS)	3,380	20
	25×13	2,360	30	ロング給水栓用エルボ	13×1/2(PS)×70	2,630	30
チーズ	25×20	2,380	30	給水栓ソケット	13×1/2(PS)	1,420	80
	13	1,890	50		20×1/2(PS)	2,060	50
	20	2,840	20	給水栓チーズ	20×3/4(PS)	1,920	40
	25	4,220	10		13×1/2(PS)	2,290	40
	20×13	3,130	30		20×3/4(PS)	2,840	20
	20×13×13	3,130	30				
	25×13	4,650	20				
	25×20	4,650	15				
25×20×20	4,650	20					

- (1) MRジョイントIIのスリーブのみの販売もいたします。 (単位：円/個)
(2) 日本水道協会検査合格品の価格は、上表価格の5%UPとなります。(但し、寸法13SU～25SUと致します。)

品名	サイズ	定価	品名	サイズ	定価
MRスリーブ	13	360	MR II用コア	M	13
	20	540		20	420
	25	710			560

(単位：円/個)

352 ナイスジョイントNJ-X  オ-エ又工業株式会社
改定2023.8 【新定価 2023年8月〜】

品名 呼径	90° エルボ NJX90E	45° エルボ NJX45E	チーズ NJXT	ソケット NJXS	キャップ NJXC	テス用キャップ NJXTC	品名 呼径	径違い ねじ チーズ NJXRTF	品名 呼径	袋ナット付短管 NJXSP
	13SU	3,550	3,620	5,250	3,010	1,960				20×1/2
20	3,760	4,020	5,770	3,330	2,170	3,950	20×3/4	5,790	20×37	3,170
25	5,120	5,610	9,350	4,540	2,450	5,010	25×3/4	7,920	25×41	3,790
30	8,080	7,920	12,300	6,010	2,680	6,390	30×3/4	13,500	30×48	6,330
40	9,940	10,300	15,200	7,780	3,230	7,940	40×3/4	18,000	40×58	7,110
50	13,500	13,400	20,000	10,300	4,160	9,830	50×3/4	19,100	50×65	8,490
60	19,800	19,600	28,000	15,300	6,120	14,300	60×3/4	23,500	60×79	11,200

品名 呼径	おす アダプタ NJXMA	めす アダプタ NJXFA	ブッシュ NJXB	絶縁 ユニオン NJXIU-V
	13×1/2	2,560	2,770	
20×1/2	3,040	3,390		
20×3/4	3,040	3,390		13,700
25×1/2			3,740	
25×1	3,850	3,620		20,100
30×1/2			4,530	
30×3/4			4,530	
30×1	5,140	5,090		
30×1 ¹ / ₄	5,140	5,090		29,900
40×1/2			5,880	
40×3/4			5,880	
40×1			5,880	
40×1 ¹ / ₄	6,370	6,330		
40×1 ¹ / ₂	6,370	6,330		43,800
50×1/2			7,260	
50×3/4			7,260	
50×1			7,260	
50×1 ¹ / ₂	8,470	8,670		
50×2	8,470	8,670		56,500
60×1/2			11,400	
60×3/4			11,400	
60×1			11,400	
60×1 ¹ / ₄			11,400	
60×2	12,800	12,600		
60×2 ¹ / ₂	12,800	12,600		

品名 呼径	給水栓 エルボ NJXWE	給水栓 チーズ NJXWT	上座付水栓 エルボ NJXZWEU	横座付水栓 エルボ NJXZWES	水栓 ソケット NJXWS
	13×1/2	3,060	6,240	4,690	4,690
20×1/2	3,960	6,540	5,470	5,470	3,490
20×3/4	3,960	6,540	5,470	5,470	3,490
25×1/2		8,220			
25×1	6,270			8,540	4,990

品名 呼径	径違い チーズ NJXRT	径違い ソケット NJXRS	品名 呼径	フランジ アダプタ NJXFM
	20×13	7,310		3,190
25×13	9,020	4,270	20×15	9,400
25×20	9,020	4,270	20×20	9,400
30×13	12,500	5,530	25×25	14,000
30×20	12,500	5,530	30×25	17,400
30×25	12,500	5,530	30×32	17,400
40×13	16,400	8,050	40×32	19,800
40×20	16,400	8,050	40×40	19,800
40×25	16,400	8,050	50×40	26,100
40×30	16,400	8,050	50×50	26,100
50×13	17,800		50×65	43,800
50×20	17,800	10,300	50×80	50,800
50×25	17,800	10,300	50×100	64,300
50×30	17,800	10,300	60×50	34,800
50×40	17,800	10,300	60×65	34,800
60×20	24,900	15,100	60×80	53,100
60×25	24,900	15,100	60×100	71,000
60×30	24,900	15,100		
60×40	24,900	15,100		
60×50	24,900	15,100		

(単位：円/個)

品名 呼径	226 拡管ゴム	
	13SU	1,120
20	1,260	
25	1,350	
30	1,500	
40	1,650	
50	1,840	
60	2,030	

品名 呼径	355 ゴムパッキン HNBR ラチェットナット ルーズストッパー(青色)		
	13SU	170	640
20	180	720	250
25	190	930	320
30	220	1,350	360
40	240	1,370	440
50	270	1,720	820
60	330	2,450	1,060

3 5 2

ナイスジョイント(バルブ)NJ-X オ-エ又工業株式会社

2023.8

【新定価 2023年8月～】

呼径(SU)	品名	ロングネックボール (レジュースドボア)	ロングネックボール (フルボア)	ミニボール (レジュースドボア)	ゲートバルブ (フルボア)
		NJX200	NJX220	NJX310	NJX670
13		20,900	21,400	19,100	24,600
20		22,000	26,400	20,800	25,100
25		28,100	31,300	26,200	28,500
30		31,600	40,900		34,700
40		35,200	50,300		40,600
50		48,400	86,400		55,500
60		58,500			104,000

(円/個)

7 1 5

ナイスジョイント(F式) オ-エ又工業株式会社

2023.8

【新定価 2023年8月～】

呼径(SU)	品名	90°エルボ	チーズ	45°エルボ	ソケット	貫通フランジ
		NJLE	NJLT	NJL45E	NJLS	NJLPF
75		52,800	76,800	51,300	35,500	22,800
80		67,100	98,600	62,700	44,300	25,300
100		104,000	158,000	91,500	64,300	34,800

(円/個)

呼径(SU)	品名	F式90°エルボ	F式チー	F式45°エルボ	F式フランジ
		NJLE-B	NJLT-B	NJL45E-B	NJLF
75×65A		55,200	74,500	50,800	28,400
80×80		57,100	79,800	56,700	33,300
100×100		66,700	95,500	63,400	46,800

(円/個)

呼径(SU)	品名	フランジアダプタ
		NJLFM
75×65A		53,300
80×80A		59,000
100×100A		82,200
100×125A		103,000

(円/個)

呼径(SU)	品名	径違いエルボ	径違いチーズ	径違いソケット	レジュースドフランジ
		NJLRE	NJLRT	NJLRS	NJLRF (◎: NJLR)
75×50		67,400	91,300	49,900	30,600
75×60		70,200	95,400	52,600	33,400
80×50		83,200	116,000	60,100	31,900
80×60		85,700	118,000	63,200	33,900
80×75		79,500	113,000	57,700	◎51,700
100×50		124,000	178,000	84,300	36,200
100×60		127,000	180,000	86,800	39,000
100×75		123,000	175,000	82,900	◎59,000
100×80		123,000	173,000	80,500	◎59,200

※75SU=65A 80SU=80A 100SU=100A

(円/個)

呼径(SU)	品名	ブッシュ
		NJLB
75× ¹ / ₂		10,700
80× ¹ / ₂		14,500
100× ¹ / ₂		24,000

(円/個)

ステンレス管
継手

品名 呼径	90° エルボ NJX90ESR	45° エルボ NJX45ESR	チーズ NJXTSR	ソケット NJXSSR	ロングネック ボール NJX-200SR
13SU	4,600	4,940	8,120	4,290	22,800
20	4,720	5,050	9,760	4,590	24,000
25	6,770	6,970	11,900	6,190	30,700
30	10,200	10,400	15,200	8,060	34,400
40	12,500	12,800	18,900	10,200	38,500
50	16,700	16,400	24,800	13,700	52,800
60	24,600	24,700	36,000	20,700	63,700

品名 呼径	おす アダプタ NJXMASR	めす アダプタ NJXFASR
13×1/2	3,130	3,400
20×1/2	3,550	3,900
20×3/4	3,550	3,900
25×1/2		
25×1	4,560	4,360
30×1/2		
30×3/4		
30×1	6,460	6,410
30×1 1/4	6,460	6,410
40×1/2		
40×3/4		
40×1		
40×1 1/4	7,630	7,920
40×1 1/2	7,630	7,920
50×1/2		
50×3/4		
50×1		
50×1 1/2	10,400	10,600
50×2	10,400	10,600
60×1/2		
60×3/4		
60×1		
60×1 1/4		
60×2	15,800	15,700
60×2 1/2	15,800	15,700

品名 呼径	給水栓 エルボ NJXWESR	給水栓 チーズ NJXWTSR	上座付水栓 エルボ NJXZWEUSR	横座付水栓 エルボ NJXZWESSR	水栓 ソケット NJXWSSR
13×1/2	3,690	6,730	5,720	5,720	4,100
20×1/2	4,430	7,180	5,920	5,920	4,290
20×3/4	4,430	7,180	5,920	5,920	4,290
25×1/2		9,380			
25×1	6,690			9,280	6,080

品名 呼径	径違い チーズ NJXRTSR	径違い ソケット NJXRSSR
20×13	10,500	4,560
25×13	11,000	5,500
25×20	11,000	5,500
30×13	15,800	7,370
30×20	15,800	7,370
30×25	15,800	7,370
40×13	20,800	10,300
40×20	20,800	10,300
40×25	20,800	10,300
40×30	20,800	10,300
50×13	22,900	
50×20	22,900	13,200
50×25	22,900	13,200
50×30	22,900	13,200
50×40	22,900	13,200
60×20	32,600	19,200
60×25	32,600	19,200
60×30	32,600	19,200
60×40	32,600	19,200
60×50	32,600	19,200

品名 呼径	フランジ アダプタ NJXFMSR
13×15	9,420
20×15	10,400
20×20	10,400
25×25	14,700
30×25	18,600
30×32	18,600
40×32	20,300
40×40	20,300
50×40	27,000
50×50	27,000
50×65	47,300
50×80	53,500
50×100	66,300
60×50	38,000
60×65	38,000
60×80	55,300
60×100	75,200

(単位：円/個)

※NJCキャップは標準品をご使用ください。

◆ナイスジョイントの耐用年数(寿命推定)

温度	130℃	100℃	80℃	700℃	25℃	
耐用年数	HNBR	—	10年	40年	80年	100年
	NJSR	27年	50年	100年	—	—
用途	高温水	高温水	給湯	給湯	給水	
	蒸気還管			冷温水		
条件	弊社作成の施工マニュアルに従い施工の場合					

【注】ナイスジョイントの耐用年数(寿命推定)は保証期間ではありませんのでご注意ください。

推定寿命とは

ゴム材料は各種温度で長時間熱老化及び自然老化の試験を行ったとき伸びは単純に減少していることから、一般的に伸びがある数値まで低下したときを寿命としてアルレニウスの式で寿命推定を行っている。しかし管継手のガスケットのように圧縮してシール機能を持たせる場合、残留歪による応力緩和が重要な特性であるため、圧縮永久歪による寿命推定を行う。

※表はナイスジョイントのカタログより抜粋いたしました。

HNBR = 標準品のゴムパッキンの材質です。(水素化ニトリウム ISO 規格番号 162)

NJSR = 特殊品のゴムパッキンの材質です。(特殊フッ素ゴム)

品名 呼径	90° エルボ	45° エルボ	チーズ	ソケット	キャップ	ゲート バルブ※	ボール バルブ※
13SU	1,770	2,440	3,560	1,910	960	—	16,410
20	2,120	2,880	4,260	2,450	1,060	21,600	19,120
25	3,110	4,320	5,250	3,020	1,190	24,540	22,490
30	5,500	4,320	7,700	3,580	1,410	29,520	25,010
40	6,740	8,200	10,200	4,460	1,820	34,770	29,520
50	7,800	10,290	12,830	5,790	2,340	47,620	37,880
60	12,580	14,000	16,920	8,400	3,290	88,820	52,160

品名 呼径	ナット付 短管
13×30	1,740
13×40	1,740
13×50	1,740
20×30	1,970
20×40	1,970
20×50	1,970
25×30	2,330
25×40	2,330
25×50	2,330

※SAS322対象外
 (公社)日本水道協会品質認証センターバルブ類認証登録品
 注) ハンドルの色は赤色と緑色の2種類あります。
 ご注文の際、赤色の場合は、呼び (Su) にHをつけてください。
 ハンドルの色が違っててもバルブ本体は同仕様です。

ステンレス管
継手

品名 呼径	径違い チーズ	径違い ソケット
20×13	5,670	2,510
25×13	6,960	3,410
25×20	6,960	3,410
30×13	10,420	4,220
30×20	10,420	4,220
30×25	10,420	4,220
40×13	13,850	5,210
40×20	13,850	5,210
40×25	13,850	5,210
40×30	13,850	5,210
50×13	14,720	—
50×20	14,720	6,510
50×25	14,720	6,510
50×30	14,720	6,510
50×40	14,720	6,510
60×20	18,270	9,300
60×25	18,270	9,300
60×30	18,270	9,300
60×40	18,270	9,300
60×50	18,270	9,300

品名 呼径	絶縁ユニオン (SGP)	絶縁ユニオン (VLP)	ブッシング	フランジ アダプタ	おす アダプタ	めす アダプタ	おねじ付 エルボ	めねじ付 エルボ
13×1/2	7,000	9,440	—	5,700	1,960	2,200	—	—
20×1/2	—	—	—	6,690	2,330	2,690	3,500	—
20×3/4	7,950	10,850	—	6,690	2,330	2,690	3,500	3,690
25×1/2	—	—	2,900	—	—	—	—	—
25×1	8,940	12,320	—	10,020	2,940	2,880	—	—
30×1/2	—	—	3,520	—	—	—	—	—
30×3/4	—	—	3,520	—	—	—	—	—
30×1	—	—	—	13,220	3,960	4,410	—	—
30×1 1/4	18,060	23,910	—	13,220	3,960	4,410	—	—
40×1/2	—	—	4,590	—	—	—	—	—
40×3/4	—	—	4,590	—	—	—	—	—
40×1	—	—	4,590	—	—	—	—	—
40×1 1/4	—	—	—	14,310	4,610	5,500	—	—
40×1 1/2	27,100	35,060	—	14,310	4,610	5,500	—	—
50×1/2	—	—	5,510	—	—	—	—	—
50×3/4	—	—	5,510	—	—	—	—	—
50×1	—	—	5,510	—	—	—	—	—
50×1 1/2	—	—	—	18,410	6,030	7,520	—	—
50×2	35,060	45,320	—	18,410	6,030	7,520	—	—
60×1/2	—	—	7,910	—	—	—	—	—
60×3/4	—	—	7,910	—	—	—	—	—
60×1	—	—	7,910	—	—	—	—	—
60×1 1/4	—	—	7,910	—	—	—	—	—
60×2	—	—	—	26,490	8,800	9,950	—	—
60×2 1/2	57,930	59,850	—	26,490	8,800	9,950	—	—

品名 呼径	給水栓 エルボ	給水栓用 座付エルボ	横取付型 給水栓用 座付エルボ	給水栓 チーズ	給水栓 ソケット	給水栓用 座付ソケット
13×1/2	2,430	3,740	3,760	3,920	2,460	3,450
20×1/2	3,020	4,300	4,350	4,600	2,570	4,370
20×3/4	3,020	—	4,350	4,600	2,570	—
25×1	4,720	—	—	6,600	—	—

品名 呼径	90° エルボ	45° エルボ	ティー	ソケット	ベア ソケット	キャップ	ユニオン 1型	片 ソケット 90°エルボ	片 ソケット 45°エルボ	レジャー 付短管
	90CE/90E	45E	T	S	BS	C	U1	90SE	45SE	RP
13SU	900	910	1,990	570	950	960	3,520	1,200	1,540	—
20	1,210	1,260	2,500	790	1,240	1,090	5,220	1,640	1,840	—
20×13	2,450	2,060	—	—	—	—	—	—	—	2,090
25	1,410	1,490	3,090	890	1,400	1,260	7,060	2,300	2,320	—
30	3,520	4,010	6,340	2,580	3,570	3,700	—	5,450	6,730	—
40	5,250	5,110	9,310	3,140	4,280	4,670	—	6,810	8,290	—
50	6,260	6,310	10,380	3,560	5,090	5,240	—	7,620	9,200	—
60	9,710	9,420	14,070	5,230	7,320	6,270	—	11,070	13,800	—

品名 呼径	コート フランジ CF
1/2	3,590
3/4	4,290
1	5,380
1 1/4	6,380
1 1/2	6,850
2	7,580
2 1/2	9,650

*90°エルボ(90E)一般品13、20、25SUは90°コンパクトエルボ(90CE)になります。

品名 呼径	違径ティー	レジャー	品名 呼径	雄アダ90° エルボ	雌アダ90° エルボ	雄アダ ソケット	雌アダ ソケット	水栓 エルボ	水栓 ソケット	水栓 ティー	水栓エルボ ショート	ラップ付 短管
	RT	R		AEおす	AEめす	ASおす	ASめす	水栓E	水栓S	水栓T	水栓Eショート	LT
20×13	2,430	1,010	13×1/2	2,110	2,160	1,410	1,500	1,810	1,720	2,970	2,070	6,360
25×13	3,340	1,860	20×1/2	3,470	—	3,340	2,810	2,270	1,980	3,170	3,000	—
25×20	3,040	1,210	20×3/4	2,410	2,510	1,690	1,980	2,370	1,980	3,360	3,860	6,760
30×13	7,490	3,230	25×1/2	—	—	—	—	—	2,710	4,110	—	—
30×20	7,480	3,210	25×3/4	—	—	—	—	—	2,930	5,270	—	—
30×25	7,220	2,880	25×1	3,440	3,840	2,240	3,090	3,600	2,980	6,730	—	6,720
40×13	10,870	4,100	30×1	7,400	7,690	3,300	3,610	—	—	—	—	5,640
40×20	10,320	4,100	30×1 1/4	—	—	4,220	4,640	—	—	—	—	6,480
40×25	9,990	3,960	40×1 1/4	9,650	10,110	4,260	4,830	—	—	—	—	6,300
40×30	9,840	3,700	40×1 1/2	—	—	5,150	5,440	—	—	—	—	7,120
50×13	12,130	6,080	50×1 1/2	10,730	10,920	5,060	5,210	—	—	—	—	6,710
50×20	11,550	6,070	50×2	—	—	6,610	7,040	—	—	—	—	7,840
50×25	10,920	4,920	60×2	15,200	15,160	7,130	7,220	—	—	—	—	8,390
50×30	10,620	4,720	60×2 1/2	—	—	7,800	—	—	—	—	—	10,090
50×40	10,320	4,210										
60×13	16,090	8,420										
60×20	13,950	8,110										
60×25	13,780	7,640										
60×30	13,490	6,840										
60×40	13,490	6,310										
60×50	13,490	5,670										

品名 呼径	座付水栓 エルボ	台座 (呼径共通)	座付水栓 チーズ	MTS
13×1/2	4,720		6,370	—
20×1/2	5,040		7,120	4,460
20×3/4	5,720		—	—
		1,220		

品名 呼径	水栓 ティー
30×1/2	15,610
40×1/2	16,170
50×1/2	16,520
60×1/2	23,470

品名 呼径	MTE	MT	樹脂製 絶縁継手
13	2,060	1,900	—
20	—	—	1,440
25	—	—	1,580

品名 呼径	雄アダS J型	雄アダL J型	ユニオン ソケット	90° ユニオン	絶縁 ユニオン	絶縁 ユニオン	ユニオン 2型
	ASJおす	AEJおす	US	90U	IUV	IUH	U2
13×1/2	1,670	—	2,590	2,960	6,370	8,680	6,490
13×3/4	—	—	4,470	5,020	—	—	—
20×1/2	3,570	3,570	2,880	3,660	—	—	—
20×3/4	—	—	4,720	5,530	8,090	10,720	8,950
25×1	—	—	—	—	9,470	12,470	11,160

IUV—塩化ビニルライニング銅管用ユニオン
 です。
 IUH—耐熱性塩化ビニルライニング銅管用ユ
 ニオンです。
 J型—ネジは平行オネジに準拠します。

*専用工具が有ります。価格についてはお問い合わせください。

(単位：円/個)

- BPD-08型(13～25SU)
- BPD-15R型(13～25SU)
- BPD-11型(30～60SU、*13～25SUはオプション)
- BPI-07R型(13Su～20Su対応)

品名 サイズ	同径継手類								
	エルボ				コンパクトエルボ	チー	ソケット	ペアソケット	キャップ
	SP-L	SP-SL	SP-45L	SP-45SL	SP-CL	SP-T	SP-S	SP-BS	SP-CA
13	810	1,040	790	1,330	810	1,730	490	820	910
20	1,100	1,420	1,090	1,600	1,100	2,170	680	1,070	1,030
25	1,280	2,000	1,290	2,010	1,280	2,680	770	1,210	1,200
30	3,060	4,860	3,740	6,260		5,900	2,240	3,210	3,520
40	5,000	6,130	4,640	7,720		8,860	2,730	3,720	4,440
50	5,690	6,620	5,480	8,280		9,430	3,090	4,420	4,990
60	8,540	9,620	8,190	12,000		12,360	4,540	6,360	5,970

品名 サイズ	異径継手類	
	異径チー	異径ソケット
	SP-RT	SP-RS
20×13	2,110	870
25×20	2,640	1,050
25×13	2,900	1,610
30×25	6,870	2,500
30×20	7,120	3,050
30×13	7,130	3,070
40×30	9,370	3,210
40×25	9,510	3,440
40×20	9,820	3,830
40×13	10,350	3,830
50×40	9,820	3,660
50×30	10,110	4,100
50×25	10,400	4,350
50×20	11,000	5,270
50×13	11,550	5,280
60×50	12,260	4,930
60×40	12,480	5,480
60×30	12,580	5,940
60×25	12,870	6,640
60×20	13,160	7,100
60×13	14,620	7,650

品名 サイズ	水栓チー	座付水栓L
	SP-WT	SP-SEL
13×1/2	2,600	4,490
20×3/4	3,200	5,200
20×1/2	2,850	4,800
25×1	5,850	
25×3/4	4,580	
25×1/2	3,630	
30×1/2	13,850	
40×1/2	14,360	
50×1/2	14,660	
60×1/2	20,830	

品名 サイズ	オスアダー類 (片ネジ)				ユニオン
	オスアダ	オスアダエルボ	メスアダ	メスアダエルボ	SP-U (B)
	SP-MS	SP-ML	SP-FS	SP-FL	
13×3/4	2,530				
13×1/2	1,310	1,830	1,400	1,870	2,930
20×1	3,570				
20×3/4	1,590	2,270	1,880	2,340	4,170
20×1/2	3,180	3,300	2,670		3,590
25×1 1/4	5,380				
25×1	2,130	3,270	2,940	3,650	5,370
30×1 1/4	4,010	7,340	4,410	7,960	9,110
30×1	3,140	6,430	3,430	6,720	
40×2	7,590				
40×1 1/2	4,900	9,150	5,180	9,900	13,310
40×1 1/4	4,050	8,390	4,510	8,780	
50×2	6,290	11,780	6,700	11,890	18,260
50×1 1/2	4,810	9,420	4,960	9,490	
60×2 1/2	7,420				
60×2	6,720	13,480	6,740	13,180	

品名 サイズ	平行ネジ		水栓継手		
	オスアダ	オスアダエルボ	エルボ	ショートエルボ	ソケット
	SP-MS (G)	SP-ML (G)	SP-WL	SP-WL (S)	SP-WS
13×3/4	2,560			3,680	
13×1/2	1,580		1,720	1,970	1,530
20×3/4	3,610		2,250	3,670	1,880
20×1/2	3,540	3,540	2,140	2,850	1,880
25×1 1/4	5,470				
25×1			3,390		2,830
25×3/4					2,730
25×1/2					2,350

品名 サイズ	ユニオン			
	SP-UL	SP-US	サイズ	SP-U (A)
13×3/4	4,560	4,060	13	3,350
13×1/2	2,690	2,350	20	4,740
20×3/4	5,020	4,290	25	6,410
20×1/2	3,320	2,610		

品名 サイズ	絶縁ユニオン			
	SP-IU			SP-IU (BC)
	白	コート	コアコート	BC
13×1/2	3,360		5,950	6,760
20×3/4	4,240	4,550	7,700	8,500
25×1	5,420		9,010	11,630

ステンレス管
継手

エルボ	
呼び(Su)	定価(円/個)
13	2,680
20	2,840
25×20	4,070
25	3,790
30	6,110
40	7,520
50	9,210
60	15,480

チーズ	
呼び(Su)	定価(円/個)
13	3,890
20	4,360
25	5,880
30	9,080
40	11,240
50	13,540
60	22,950

ソケット	
呼び(Su)	定価(円/個)
13	2,390
20	2,720
25	3,430
30	4,910
40	6,380
50	7,700
60	12,670

給水栓エルボ	
呼び(Su)	定価(円/個)
13×Rp1/2	2,170
20×Rp1/2	2,590
20×Rp3/4	2,590
25×Rp1	3,960

オスアダプターソケット	
呼び(Su)	定価(円/個)
13×R1/2	1,850
20×R1/2	2,220
20×R3/4	2,220
25×R1	2,740
30×R1	4,200
30×R1.1/4	4,200
40×R1.1/4	4,890
40×R1.1/2	4,890
50×R1.1/2	6,270
50×R2	6,270
60×R2	11,660
60×R2.1/2	11,660

片口固定エルボ	
呼び(Su)	定価(円/個)
20	3,490
25	4,370

径違いチーズ	
呼び(Su)	定価(円/個)
20×13	4,910
25×13	6,070
25×20	6,070
30×20	9,020
30×25	9,020
40×13	11,990
40×20	11,990
40×25	11,990
40×30	11,990
50×13	13,070
50×20	13,070
50×25	13,070
50×30	13,070
50×40	13,070
60×20	18,680
60×25	18,680
60×30	18,680
60×40	18,680
60×50	18,680

径違いソケット	
呼び(Su)	定価(円/個)
20×13	2,580
25×13	3,300
25×20	3,300
30×20	4,460
30×25	4,460
40×13	5,900
40×20	5,900
40×25	5,900
40×30	5,900
50×13	7,610
50×20	7,610
50×25	7,610
50×30	7,610
50×40	7,610
60×50	11,360

座付給水栓エルボ	
呼び(Su)	定価(円/個)
13×Rp1/2	3,290
20×Rp1/2	3,740
20×Rp3/4	3,740
25×Rp1	5,890

台付給水栓エルボ	
呼び(Su)	定価(円/個)
20×Rp1/2	3,750

一体型給水栓エルボ	
呼び(Su)	定価(円/個)
20×Rp1/2	2,600

給水栓ソケット	
呼び(Su)	定価(円/個)
13×Rp1/2	2,370
20×Rp1/2	2,480
20×Rp3/4	2,480
25×Rp1	3,650

メスアダプターソケット	
呼び(Su)	定価(円/個)
13×Rc1/2	1,990
20×Rc1/2	2,410
20×Rc3/4	2,410
25×Rc1	2,680
30×Rc1	4,080
30×Rc1.1/4	4,080
40×Rc1.1/4	5,250
40×Rc1.1/2	5,250
50×Rc1.1/2	6,770
50×Rc2	6,770

ストリートエルボ	
呼び(Su)	定価(円/個)
20	5,250

45°ストリートエルボ	
呼び(Su)	定価(円/個)
20	5,170

メスネジチーズ	
呼び(Su)	定価(円/個)
25×Rc3/4	5,240
30×Rc3/4	8,520
40×Rc3/4	11,890
50×Rc3/4	12,780

10kフランジ	
呼び(Su)	定価(円/個)
20×20A	6,310
25×25A	9,850
30×25A	13,070
30×32A	13,070
40×32A	14,530
40×40A	14,530
50×40A	17,710
50×50A	17,710
60×50A	24,300
60×65A	24,300

給水栓チーズ	
呼び(Su)	定価(円/個)
13×Rp1/2	3,640
20×Rp1/2	4,190
20×Rp3/4	4,190
25×Rp1	5,770

オスアダプターエルボ	
呼び(Su)	定価(円/個)
20×R1/2	2,940
20×R3/4	2,940
25×R1	3,810

リテーナ	
呼び(Su)	定価(円/個)
13	140
20	160
25	190
30	300
40	310
50	360
60	440

やり取り継手	
呼び(Su)	定価(円/個)
13	3,700
20	4,080
25	5,170
30	8,950
40	10,440
50	12,140

座付給水栓チーズ	
呼び(Su)	定価(円/個)
20×Rp1/2	4,690

メスアダプターエルボ	
呼び(Su)	定価(円/個)
20×Rc3/4	3,120

建築銅管用リテーナ	
呼び	定価(円/個)
13Su 1/2	140
20Su 3/4	160
25Su 1	190

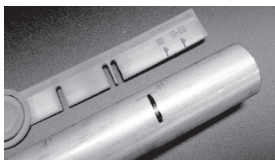
テストプラグ	
呼び(Su)	定価(円/個)
13	1,750
20	1,840
25	2,080
30	6,560
40	7,680
50	8,890

ニップル	
呼び(Su)	定価(円/個)
20	2,710
25	3,190
30	4,410
40	5,140
50	6,660

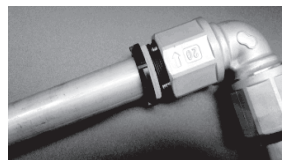
銅管専用オスアダプター	
呼び	定価(円/個)
30A	16,660
40A	19,400
50A	22,950

支持金具	
呼び(Su)	定価(円/個)
13	580
20	650
25	690

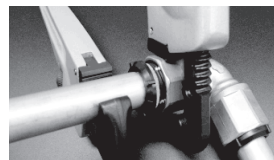
キャップ	
呼び(Su)	定価(円/個)
13	4,050
20	4,890
25	5,940
30	7,380
40	8,400
50	10,740



①ゲージを使い差込標線を記入



②標線が消えるまでパイプを挿入



③パイプを押さえ、袋ナットを締込む




④インジケーターが消えれば完了

207
改定2022.5

ステンレス製突合せ溶接継手 (SUS304W)

【新定価 2022年5月～】



品名 寸法 肉厚	90° エルボ (ロング)			90° エルボ (ショート)			45° エルボ (ロング)		
	10S	20S	S40	10S	20S	S40	10S	20S	S40
1	1,200	1,700	2,400	1,300	2,000	2,900	1,040	1,300	1,820
1 1/4	1,300	1,900	2,600	1,500	2,300	3,200	1,170	1,430	2,210
1 1/2	1,500	2,300	3,200	1,900	2,500	3,800	1,300	1,690	2,470
2	2,400	2,700	4,200	2,700	3,300	5,100	1,630	2,250	3,120
2 1/2	3,900	5,300	7,000	4,200	6,300	8,400	2,880	4,130	5,640
3	5,200	7,400	10,100	5,700	8,700	12,000	3,880	5,630	8,040
3 1/2	16,000	23,400	34,700	18,400	29,300	41,800	12,380	19,500	27,840
4	8,900	11,900	21,000	9,200	14,300	25,100	6,880	9,750	16,800
5	16,000	23,400	30,600	16,500	26,000	36,900	12,380	17,250	24,600
6	23,200	31,500	55,100	24,200	38,300	66,200	17,880	25,130	44,280
8	48,500	80,300	113,400	51,400	101,200	136,000	34,380	67,380	90,720
10	76,400	110,300	178,500	81,200	137,900	214,100	54,000	91,880	142,680
12	131,100	189,200	303,800	139,200	236,400	364,700	92,880	157,880	243,000

※¹/₂・³/₄は1と同値 (単位: 円/個)

品名 寸法 肉厚	チー ズ		
	10S	20S	S40
1	2,900	4,600	6,200
1 1/4	3,000	4,700	6,700
1 1/2	3,200	5,200	6,900
2	3,900	5,700	7,000
2 1/2	6,200	8,300	13,100
3	8,500	11,400	17,300
3 1/2	21,000	32,700	46,700
4	12,300	18,300	30,800
5	21,000	32,600	46,600
6	24,700	43,200	67,100
8	57,200	84,400	121,400
10	85,700	124,600	198,300
12	114,300	166,700	277,600

※¹/₂・³/₄は1と同値

品名 寸法 肉厚	違径チー ズ (1~2段落ち)		
	10S	20S	S40
1× ³ / ₄ ~ ¹ / ₂	3,300	5,500	7,300
1 ¹ / ₄ ×1~ ³ / ₄	3,400	5,900	8,100
1 ¹ / ₂ ×1 ¹ / ₄ ~1	3,700	6,300	8,500
2×1 ¹ / ₂ ×1 ¹ / ₄	4,100	7,000	8,900
2 ¹ / ₂ ×2~1 ¹ / ₂	6,600	10,500	16,200
3×2 ¹ / ₂ ~2	9,000	14,100	21,600
4×3~2 ¹ / ₂	13,100	22,800	38,600
5×4~3	22,400	40,600	58,400
6×5~4	27,500	53,900	83,900
8×6~5	63,300	105,500	151,700
10×8~6	95,000	155,800	248,000
12×10~8	126,500	208,400	347,100

※³/₄×¹/₂は1×³/₄~¹/₂と同値になります。

品名 寸法 肉厚	違径チー ズ (3~4段落ち)		
	10S	20S	S40
1 ¹ / ₂ × ³ / ₄ ~ ¹ / ₂	4,300	7,500	9,900
2×1~ ³ / ₄	5,200	9,000	11,100
2 ¹ / ₂ ×1 ¹ / ₄ ~1	8,500	13,400	21,200
3×1 ¹ / ₂ ~1 ¹ / ₄	11,600	18,400	28,300
4×2~1 ¹ / ₂	16,900	29,600	50,100
5×2 ¹ / ₂ ~2	29,000	52,700	75,800
6×3~2 ¹ / ₂	35,500	73,100	113,900
8×4	82,300	143,200	205,800
10×5~4	123,400	211,300	336,400
12×6~5	164,500	282,700	471,000

(単位: 円/個)

品名 寸法 肉厚	コンセント・レジューサー		
	10S	20S	S40
1× ³ / ₄ ~ ¹ / ₂	1,700	2,400	2,900
1 ¹ / ₄ ×1~ ¹ / ₂	1,900	2,500	3,200
1 ¹ / ₂ ×1 ¹ / ₄ ~ ³ / ₄	2,000	2,900	3,400
2×1 ¹ / ₂ ~1	2,200	3,400	4,200
2× ³ / ₄	2,300	3,800	4,800
2 ¹ / ₂ ×2~1 ¹ / ₄	2,700	4,400	6,200
3×2 ¹ / ₂ ~1 ¹ / ₂	3,200	6,000	7,500
3 ¹ / ₂ ×3~2	8,400	14,600	19,600

*注) ³/₄×¹/₂は、1と同値になります。
*4段落ち以上は別途お問合せください。

品名 寸法 肉厚	コンセント・レジューサー		
	10S	20S	S40
4×3 ¹ / ₂ ~2 ¹ / ₂	4,800	8,000	11,000
4×2	5,200	8,900	12,000
5×4~3	8,400	14,600	19,600
5×2 ¹ / ₂	9,300	15,900	21,400
6×5~3 ¹ / ₂	10,100	17,400	25,000
6×3	11,000	19,400	27,500
8×6~4	19,200	32,700	44,100
10×8~6	30,800	52,600	71,000
12×10~6	44,800	76,200	103,100

* 5Sの価格は別途見積りとなります。

品名 寸法 肉厚	エキセント・レジューサー		
	10S	20S	S40
1× ³ / ₄ ・ ¹ / ₂	2,300	3,400	4,600
1 ¹ / ₄ ×1~ ³ / ₄	2,400	3,800	5,100
1 ¹ / ₂ ×1 ¹ / ₄ ~1	2,600	4,200	5,400
2×1 ¹ / ₂ ~1 ¹ / ₄	2,900	5,100	6,300
2 ¹ / ₂ ×2~1 ¹ / ₂	3,900	6,000	8,900
3×2 ¹ / ₂ ×1 ¹ / ₂	4,800	8,000	11,000
3 ¹ / ₂ ×3~2 ¹ / ₂	14,300	24,300	33,000
4×3 ¹ / ₂ ~2 ¹ / ₂	7,000	12,000	19,200
5×4~3	13,100	22,400	30,200
5×2 ¹ / ₂	14,300	24,300	33,000
6×5~3 ¹ / ₂	15,400	26,600	38,300
6×3	17,000	29,300	42,200
8×6~4	28,200	48,300	65,000
10×8~	45,800	77,800	105,300
12×10~8	67,200	114,500	154,700

(単位: 円/個)

750★
2022.8

ステンレス製突合せ溶接キャップ

品名 肉厚 寸法	SUS304 突合せ溶接キャップ											
	15A	20A	25A	32A	40A	50A	65A	80A	100A	125A	150A	200A
SCH10	1,640	1,640	1,760	1,960	1,960	2,500	3,160	3,900	5,660	8,900	11,900	22,280
SCH20	1,760	1,760	1,880	2,080	2,180	3,700	4,140	4,880	7,040	11,260	13,860	34,760
SCH40	3,080	3,080	3,600	4,340	4,880	6,500	7,580	10,460	15,860	24,300	32,060	74,900

(単位: 円/個)

ステンレス管
継手

2 2 5 (SCS13・SUS304) 株式会社 ナゴヤ

改定2022.7 **ステンレス製ねじ込み管継手** 【新定価 2022年7月～】

外観形状												
品名		90°エルボ	連径エルボ	45°エルボ	ストリートエルボ	チーズ	連径チーズ	ユニオン	クロス	連径ソケット	ソケット	テーパソケット
呼径												
6 A	1/8	750		1,300	1,300	1,080		2,260	2,840		450	850
8	1/4	750	1,140	1,300	1,300	1,080	1,530	2,300	2,840	870	450	850
10	3/8	760	1,140	1,300	1,310	1,170	1,530	2,360	2,880	870	450	850
15	1/2	940	1,240	1,500	1,760	1,250	1,610	2,580	2,960	1,270	470	1,200
20	3/4	1,330	1,930	2,220	2,250	1,810	2,330	3,360	4,180	1,650	610	1,730
25	1	1,870	2,670	3,070	3,050	2,580	3,500	4,400	6,470	2,610	950	2,060
32	1 1/4	3,010	3,850	4,050	4,450	3,940	5,410	5,960	9,270	4,040	1,400	3,330
40	1 1/2	3,550	4,910	5,130	5,650	4,660	6,240	7,650	10,100	5,530	1,670	3,720
50	2	5,320	6,900	7,430	8,380	7,200	9,370	10,600	15,140	8,210	2,510	5,210
65	2 1/2	11,700		12,680	20,000	16,200		18,000	31,500	19,500	4,600	9,700
80	3	16,800		16,630	25,300	22,000		26,300	39,700	25,500	6,000	12,800
100	4	31,100		29,960		43,000			65,300		10,440	23,200

外観形状							
品名		キャップ	プラグ	ブッシュ	六角ニップル	連径ニップル	六角ホースニップル
呼径							
6 A	1/8	530	360		570		1,150
8	1/4	530	360	480	570	800	1,150
10	3/8	550	420	480	570	800	1,150
15	1/2	670	590	600	790	1,150	1,420
20	3/4	870	810	880	1,170	1,500	2,450
25	1	1,150	1,140	1,400	1,600	2,150	3,050
32	1 1/4	1,580	1,420	1,980	2,120	3,710	4,620
40	1 1/2	1,910	1,680	2,560	2,900	5,350	5,600
50	2	2,730	2,480	3,710	4,150	8,400	7,820
65	2 1/2	5,400	5,510	6,970	7,700		
80	3	7,000	6,850	9,550	11,270		
100	4	12,700	11,770	18,980	17,200		


(単位：円/個)

2 1 0 **ステンレス長ニップル** 株式会社 ナゴヤ

改定2021.7 【新定価 2021年7月～】

SUS304：ステンレスニップル（片ネジも含む）

		N (NS)		NL (NSL)							
呼径	長さ	バレル	50	65	75	100	125	150	200	250	300
		1/8	290	370	460	510	580	740	780	990	1,350
1/4	290	370	460	510	580	740	780	990	1,350	1,550	
3/8	290	370	460	510	580	740	780	990	1,350	1,550	
1/2	370	530	560	610	710	960	1,060	1,310	1,770	2,110	
3/4	430	560	640	740	830	1,060	1,250	1,530	2,060	2,470	
1	590	670	810	930	1,070	1,340	1,600	1,980	2,700	3,210	
1 1/4	830			1,330	1,660	2,120	2,510	3,340	3,670	4,370	
1 1/2	930			1,600	2,000	2,500	2,920	3,760	4,070	4,740	
2	1,340			2,000	2,460	3,120	3,760	4,730	5,170	6,080	
2 1/2	2,720				4,180	5,040	6,120	7,760	10,480	12,210	
3	3,560				5,130	6,170	7,520	9,460	12,890	15,000	
4	6,700				7,890	9,120	12,950	13,630	19,070	21,530	

250 **ねじ部にシール剤が塗布されたSUS継手**  **株式会社リケン**
 改定2022.11 **Φ ZD SUS継手** 【新定価 2022年11月～】

種類 呼び		エルボ	チーズ	45° エルボ	ストリート エルボ	ユニオン	クロス	キャップ	ソケット スレートねじ	ソケット テーパーねじ	六角 ニップル	四角プラグ
		L	T	45°L	SL	U	X	Ca	S	TS	6Ni	P
A	B											
6	1/8	1,180	1,740		2,180	3,690		850	720	1,270	830	510
8	1/4	1,180	1,740	2,020	2,180	3,690	4,550	850	720	1,270	830	510
10	3/8	1,240	1,870	2,020	2,210	3,820	4,690	850	720	1,270	830	560
15	1/2	1,550	2,050	2,310	2,910	4,170	4,730	1,160	750	1,870	1,120	860
20	3/4	2,210	2,940	3,380	3,710	5,450	6,620	1,500	960	2,680	1,760	1,180
25	1	3,160	4,200	4,650	5,010	6,960	10,310	1,940	1,500	3,190	2,410	1,740
32	1 1/4	5,070	6,600	6,120	7,380	10,010	14,700	2,640	2,120	5,150	3,220	2,160
40	1 1/2	5,890	7,660	8,230	9,370	12,520	16,000	3,110	2,510	5,990	4,370	2,520
50	2	8,760	11,700	11,970	13,620	17,520	23,410	4,500	3,760	8,270	6,250	3,780
65	2 1/2	20,020	26,770						6,930	16,030	11,870	
80	3	29,320	38,220						9,020	20,930	17,550	
100	4	54,070	74,620						15,720	37,310	26,820	

(単位：円/個)

種類 呼び		径違い エルボ	径違い チーズ	異径 ソケット	プッシング	六角異径 ニップル
		RL	RT	RS	B	6RNi
A	B					
8×6	1/4×1/8	1,770	2,410	1,480	820	1,210
10×6	3/8×1/8			1,480	820	1,210
10×8	3/8×1/4	1,770	2,410	1,480	820	1,210
15×6	1/2×1/8				990	
15×8	1/2×1/4	2,050	2,600	2,150	990	1,760
15×10	1/2×3/8	2,050	2,600	2,150	990	1,760
20×6	3/4×1/8				1,480	
20×8	3/4×1/4				1,480	
20×10	3/4×3/8	3,130	3,760	2,850	1,480	2,310
20×15	3/4×1/2	3,130	3,760	2,850	1,480	2,310
25×8	1×1/4				2,250	
25×10	1×3/8				2,250	
25×15	1×1/2	4,390	5,630	4,470	2,250	3,370
25×20	1×3/4	4,390	5,630	4,470	2,250	3,370
32×8	1 1/4×1/4				3,330	
32×10	1 1/4×3/8				3,330	
32×15	1 1/4×1/2				3,330	
32×20	1 1/4×3/4	6,250	8,360	6,840	3,330	7,060
32×25	1 1/4×1	6,250	8,360	6,840	3,330	7,060
40×15	1 1/2×1/2				4,260	
40×20	1 1/2×3/4				4,260	
40×25	1 1/2×1	7,920	9,690	9,480	4,260	10,400
40×32	1 1/2×1 1/4	7,920	9,690	9,480	4,260	10,400
50×20	2×3/4				6,080	
50×25	2×1				6,080	
50×32	2×1 1/4	11,150	14,870	14,120	6,080	16,090
50×40	2×1 1/2	11,150	14,870	14,120	6,080	16,090
65×50	2 1/2×2			31,990	11,970	

(単位：円/個)

種類 呼び		種類	
		合フランジ 5K	合フランジ 10K
A	B	5KFL	10KFL
15	1/2	1,940	3,170
20	3/4	2,290	3,650
25	1	3,060	5,590
32	1 1/4	5,590	7,360
40	1 1/2	5,590	7,360
50	2	6,680	8,370
65	2 1/2	10,020	12,660
80	3	12,230	12,990
100	4	15,250	16,190

(単位：円/個)

- 注) 1) 六角ニップル・四角プラグはZD未加工品です。
 2) プッシング・ストリートエルボはめねじ側のみZD品です。
 3) ユニオンには付属品としてノンアスベスト(ニチアス株#1120)のガスケットを組み込んでおります。

※本製品はCK金属との共通ブランド品(Φ・CK)です。

ステンレス管
継手

外観形状													
品種		エルボ		45°エルボ		ストリートエルボ		チーズ		クロス		ユニオン	
材質		SCS13	SCS14	SCS13	SCS14	SCS13	SCS14	SCS13	SCS14	SCS13	SCS14	SCS13 (SUS304)	SCS14 (SUS316)
製品記号		PL	PLM	P45L	P45LM	PSLZ	PSLZM	PT	PTM	PX	PXM	PU	PUM
呼径													
1/8B	6A	1,060	1,690			1,830		1,520	2,310			3,140	4,980
1/4	8	1,060	1,690	1,840	2,840	1,830	2,920	1,520	2,310	4,070	6,220	3,140	4,980
3/8	10	1,090	1,730	1,840	2,840	1,870	2,970	1,650	2,560	4,160	6,340	3,240	5,170
1/2	15	1,320	2,120	2,120	3,260	2,500	3,960	1,800	2,730	4,270	6,520	3,660	5,830
3/4	20	1,890	3,010	3,180	4,880	3,180	5,040	2,580	3,930	6,010	9,210	4,770	7,590
1	25	2,640	4,230	4,350	6,670	4,280	6,820	3,670	5,610	9,220	14,200	6,300	10,100
1 1/4	32	4,180	6,710	5,760		6,300	10,300	5,610	8,300	13,400		8,090	13,200
1 1/2	40	4,890	7,810	7,290		8,030	13,000	6,490	9,600	14,500		10,200	16,400
2	50	7,280	11,800	10,600		11,700	18,600	9,900	14,800	21,200		14,300	23,000
2 1/2	65	16,900		18,500				17,800				25,500	40,700
3	80	24,200		22,800				23,400				37,200	59,400
4	100	45,100		41,000				47,100				64,100	103,000

(単位：円/個)

外観形状													
品種		ニップル		片ニップル	六角ニップル	六角ホースニップル		キャップ	プラグ		ソケット		
材質		SUS304	SUS316	SUS304	SCS13	SCS14	SCS13	SCS14	SCS13 (SUS304)	SCS14 (SUS316)	SUS304	SUS316	
製品記号		PN	PNM	PK	PH	PHM	PW	PC	PCM	PP	PPM	PS	PSM
呼径													
1/8B	6A	420	630	420	800	1,280		700	1,090	500	810	590	930
1/4	8	420	630	420	800	1,280	1,610	700	1,090	500	810	590	930
3/8	10	420	630	420	800	1,280	1,610	700	1,090	540	850	590	930
1/2	15	520	770	520	1,070	1,710	2,040	970	1,510	850	1,320	630	1,010
3/4	20	590	860	590	1,680	2,700	3,500	1,240	1,980	1,160	1,790	910	1,430
1	25	800	1,180	800	2,290	3,700	4,380	1,610	2,530	1,610	2,530	1,270	2,010
1 1/4	32	1,140	1,700	1,140	3,070	4,970	6,560	2,160	3,480	2,000	3,180	1,760	2,920
1 1/2	40	1,270	1,900	1,280	4,160	6,680	7,880	2,560	4,150	2,340	3,780	2,120	3,410
2	50	1,810	2,750	1,810	5,960	9,570	11,300	3,710	5,970	3,460	5,540	3,190	5,170
2 1/2	65	3,340	5,020	3,330	11,000			7,700	12,400	7,810	12,700	5,830	9,440
3	80	4,380	6,600	4,380	16,300			10,300	16,300	9,710	15,800	7,620	12,400
4	100	8,250	12,500	8,230	24,800			18,700	28,900	16,900	27,100	13,200	21,400

(単位：円/個)

品種	ブッシング		品種	ブッシング		品種	ブッシング	
材質	SCS13	SCS14	材質	SCS13	SCS14	材質	SCS13	SCS14
呼径	製品記号		呼径	製品記号		呼径	製品記号	
	PB	PBM		PB	PBM		PB	PBM
1/4 × 1/8 (1)	690	1,080	1 × 1/4 (4) 3/8 (3) 1/2 (2) 3/4 (1)	1,980	3,190	2 1/2 × 1 1/4 (4) 1 1/2 (3) 1 1/2 (2) 2 (1)	9,970	16,100
3/8 × 1/8 (2) 1/4 (1)	690	1,080	1 1/4 × 3/8 (4) 1/2 (3) 3/4 (2) 1 (1)	2,750	4,430	3 × 1 1/4 (4) 1 1/2 (3) 2 (2) 2 1/2 (1)	13,800	22,200
1/2 × 1/8 (3) 1/4 (2) 3/8 (1)	840	1,320	1 1/2 × 1/2 (4) 3/4 (3) 1 (2) 1 1/4 (1)	3,550	5,720	4 × 2 (3) 2 1/2 (2) 3 (1)	27,300	
3/4 × 1/4 (3) 3/8 (2) 1/2 (1)	1,250	2,020	2 × 3/4 (4) 1 (3) 1 1/4 (2) 1 1/2 (1)	5,170	8,100			

(単位：円/個)

注) ()内の数字は呼径に対する段落数を表しております。

外観形状				
品種	異径エルボ	異径チーズ	異径六角ニップル	異径ソケット
材質	SCS13			
製品記号	PRL	PRT	PRH	PRS
呼径	(1)~(2)	(1)~(2)	(1)~(2)	(1)~(2)
1/4×1/8 (1)			1,090	1,210
3/8×1/8 (2)			1,090	1,210
3/8×1/4 (1)	1,610	2,150	1,090	1,210
1/2×1/4 (2)	1,780	2,340	1,630	1,810
1/2×3/8 (1)	1,780	2,340	1,630	1,810
3/4×3/8 (2)	2,750	3,410	2,110	2,380
3/4×1/2 (1)	2,750	3,410	2,110	2,380
1×1/2 (2)	3,810	5,110	3,050	3,740
1×3/4 (1)	3,810	5,110	3,050	3,740
1 1/4×3/4 (2)	5,480	7,590	5,100	5,790
1 1/4×1 (1)	5,480	7,590	5,100	5,790
1 1/2×1 (2)	6,980	8,690	7,580	7,920
1 1/2×1 1/4 (1)	6,980	8,690	7,580	7,920
2×1 1/4 (2)	9,830	13,500	11,900	11,800
2×1 1/2 (1)	9,830	13,500	11,900	11,800

注) ()内の数字は呼径に対する段落数を表しております。

(単位：円/個)

外観形状		
品種	ユニオンエルボ	
材質	SCS13	
製品記号	PUL	
呼径		
1/8 B	6 A	
1/4	8	
3/8	10	6,160
1/2	15	7,290
3/4	20	10,500
1	25	12,800
1 1/4	32	
1 1/2	40	
2	50	

(単位：円/個)


ステンレス管
継手

外観形状													
品種	片長ニップル						両長ニップル						
材質	SUS304TP						SUS304TP						
製品記号	PK50L	PK75L	PK100L	PK125L	PK150L	PK200L	PN50L	PN75L	PN100L	PN125L	PN150L	PN200L	
呼径													
1/8 B	6 A												
1/4	8	530	730	850	1,060	1,140	1,410	530	730	850	1,060	1,140	1,410
3/8	10	530	730	850	1,060	1,140	1,410	530	730	850	1,060	1,140	1,410
1/2	15	720	850	980	1,310	1,450	1,790	720	850	980	1,310	1,450	1,790
3/4	20	770	1,030	1,150	1,430	1,700	2,090	770	1,030	1,150	1,430	1,700	2,090
1	25	910	1,260	1,480	1,760	2,070	2,570	910	1,260	1,480	1,760	2,070	2,570
1 1/4	32		1,760	2,220	2,820	3,180	4,230		1,760	2,220	2,820	3,180	4,230
1 1/2	40		2,120	2,660	3,300	3,720	4,770		2,120	2,660	3,300	3,720	4,770
2	50		2,640	3,280	4,180	4,760	5,990		2,640	3,280	4,180	4,760	5,990

注) 製品記号にある数字はニップルの全長を表しております。

(単位：円/個)

(例：PK50L は全長 50mm の片長ニップルとなります。)

147	消火用巻出しフレキ	 株式会社 昭和螺旋管製作所
改定2016.3	【新定価 2016年3月～】	


日本消防設備安全センター認定品 認定番号：PJ-133-2号

商品名	品番	長さ(mm)	入数	価格
湿式乾式泡消火設備用 SPN (ニップル口径25A)	SPN-11	1100	20	6,300
	SPN-15	1500	20	7,100
	SPN-21	2100	20	9,100
	SPN-25	2500	10	11,200
	SPN-30	3000	10	11,900
	SPN-38	3800	10	13,300
泡消火設備用フォームヘッド対応 B-SPR (ニップル口径20A)	B-SPR-11	1100	20	6,300
	B-SPR-15	1500	20	7,100
	B-SPR-21	2100	20	9,100
	B-SPR-25	2500	10	11,200
	B-SPR-30	3000	10	11,900
	B-SPR-38	3800	10	13,300
水道連結型スプリンクラー推奨 B-SPR (ニップル口径20A)	B-SPR-11 日本協品	1100	20	6,500
	B-SPR-15 日本協品	1500	20	7,300
	B-SPR-21 日本協品	2100	20	9,300
	B-SPR-25 日本協品	2500	10	11,400
	B-SPR-30 日本協品	3000	10	12,100
	B-SPR-38 日本協品	3800	10	13,500
泡消火設備用感知ヘッド対応 E-SPR (ニップル口径15A)	E-SPR-11	1100	20	6,300
	E-SPR-15	1500	20	7,100
	E-SPR-21	2100	20	9,100
	E-SPR-25	2500	10	11,200
	E-SPR-30	3000	10	11,900
	E-SPR-38	3800	10	13,300
センター金具			200	200
ストリートエルボ				650
ダクト下用金具				1,060
アジャストK				700

※上記価格は本体価格です。

※B-SPR、E-SPRは、受注生産品です。

(単位：円)

161	消火用巻出しフレキ【露出配管用】	 株式会社 昭和螺旋管製作所
改定2018.3	【新定価 2018年3月～】	

【露出配管用】日本消防設備安全センター認定品 軽易耐熱性試験合格品 認定番号：PJ-133-3号

商品名	品番	長さ(mm)	入数	価格
露出配管用 SPN (ニップル口径25A)	SPN-SC-11	1100	20	6,700
	SPN-SC-15	1500	20	7,500
	SPN-SC-21	2100	20	9,500
	SPN-SC-25	2500	10	11,700
	SPN-SC-30	3000	10	12,400
	SPN-SC-38	3800	10	13,800
露出配管用 B-SPR (ニップル口径20A)	B-SPR-SC-11	1100	20	6,700
	B-SPR-SC-15	1500	20	7,500
	B-SPR-SC-21	2100	20	9,500
	B-SPR-SC-25	2500	10	11,700
	B-SPR-SC-30	3000	10	12,400
	B-SPR-SC-38	3800	10	13,800
露出配管用 E-SPR (ニップル口径15A)	E-SPR-SC-11	1100	20	6,700
	E-SPR-SC-15	1500	20	7,500
	E-SPR-SC-21	2100	20	9,500
	E-SPR-SC-25	2500	10	11,700
	E-SPR-SC-30	3000	10	12,400
	E-SPR-SC-38	3800	10	13,800

※上記価格は本体価格です。

※上記は、受注生産品です。

(単位：円)



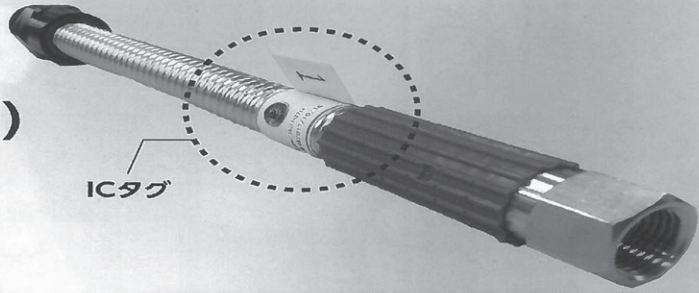
株式会社 昭和螺旋管製作所

製品紹介

PRODUCTS

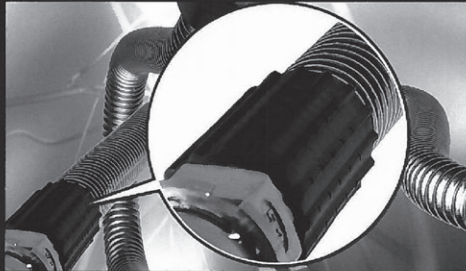
消火配管業界先駆けとして ICタグ (RF-ID) 搭載型SPN

特許取得品【特許第6492206号】



ステンレス管
継手

アクトSPN-SC

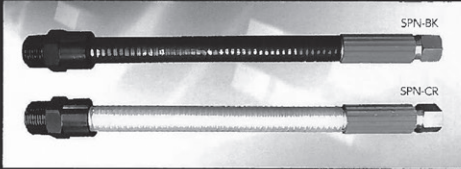


軽易耐熱性試験合格品 (消防庁告示第31号基準)
(認定番号:PJ133-3号)

製品特徴

- ・カバー部の材質が、樹脂からSU5304製へ
 - ・直火に溶けない!
 - ・凹凸仕様が従来品と同等の為、専用センター金具がそのまま使用可能!
 - ・カチオン電着塗装
- ※受注生産品です (細かな納期は担当者までお問い合わせください)

アクトSPN-BK/CR/CT

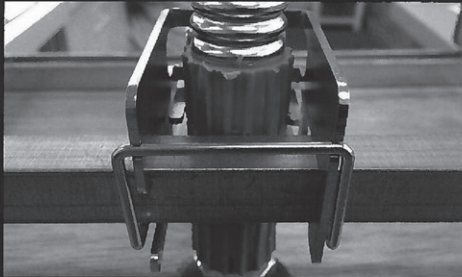


製品特徴

- ・用途に応じて熱収縮チューブで被覆

品名	材質	色	絶縁性	難燃性	柔軟性
SPN-BK	EPDM	黒	○	○	○
SPN-CR	ポリオレフィン	透明	○	△	○
SPN-CT	PVC	透明	○	○	△

アジャストK



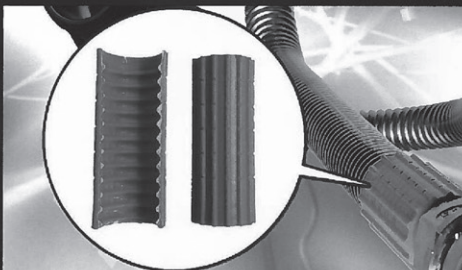
SPN専用レベル調整用センター金具

特許取得品【特許第6385534号】

SPN専用レベル調整用センター金具【アジャストK】とは、SPヘッド取付高さの再調整を行う際、点検口から天井裏に侵入して行っていた作業を、天井下からセンター金具を緩めて取付高さを任意に再調整可能な金具です。

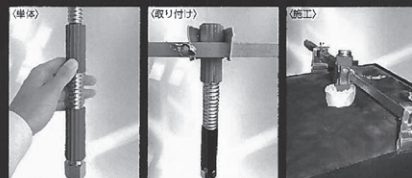


半割樹脂カバー (2個1セット)



製品特徴

- ・SPNセンター金具固定部分の延長・スライドが可能!
- ・天井面と固定位置が離れた時に大活躍!
- ・SPヘッドの取り外し、及び単管の取付が不要!



(日本消防設備安全センター認定品) SPシリーズ

種類	SP-SF 湿式・乾式・ 予作動式 適用可 316チューブ	SP-2	SP-2 日本 水道協会 認証登録品
長さ			
1000L	3,400	—	—
1100L	—	2,900	3,300
1400L	3,500	—	—
2000L	4,100	4,200	4,600
2500L	4,700	—	—
2900L	5,100	—	—
3500L	5,600	—	—
3900L	6,200	—	—
4200L	7,200	—	—
センター金具	230	230	230

種類	SP-X
長さ	
1000L	3,500
1400L	3,600
1950L	4,100
2500L	5,100
2900L	5,400
3500L	6,000
3900L	6,400
4500L	7,200
センター金具	★240

(単位:円)

※長尺サイズの物につきましては、納期のお問い合わせを願います。
 ※メーカー在庫品ですが即納困難ですので事前にお問い合わせ願います。
 ★SP-Xのセンター金具の価格は当社作成の価格です。

品名	エルボ	45°エルボ	ソケット	チーズ	キャップ	ニップル	KKクランプ
13	2,780	2,860	2,520	4,220	1,470	—	1,480
20	2,960	3,240	2,860	4,660	1,520	2,420	1,520
25	4,190	4,630	3,700	6,560	1,860	2,940	1,540
30	6,480	6,340	4,720	9,480	2,050	4,840	1,820
40	8,120	8,380	6,220	12,290	2,410	5,520	1,920
50	10,200	11,100	8,430	14,530	3,020	6,680	1,940
60	16,800	16,660	12,800	23,600	4,500	8,810	2,180

(単位:円/個)

品名	オスアダプター ソケット	メスアダプター ソケット	オスアダプター エルボ	メスアダプター エルボ
13×1/2	2,080	2,280	—	—
20×1/2	2,540	2,840	—	3,980
20×3/4	2,540	2,840	3,520	3,980
25×1	3,260	3,060	—	—
30×1	4,240	4,160	—	—
30×1 1/4	4,240	4,160	—	—
40×1 1/4	5,330	5,270	—	—
40×1 1/2	5,330	5,270	—	—
50×1 1/2	7,220	7,340	—	—
50×2	7,220	7,340	—	—
60×2	11,040	11,230	—	—
60×2 1/2	11,040	11,230	—	—

(単位:円/個)

品名	径違チーズ	径違ソケット	品名	10Kフランジ	品名	ブッシング
20×13	5,970	2,580	13×15	7,140	25×1/2	2,710
25×13	7,420	3,520	20×15	—	30×1/2	3,300
25×20	7,420	3,520	20×20	7,630	30×3/4	3,300
30×13	10,120	4,580	25×25	10,370	40×1/2	4,450
30×20	10,120	4,580	30×25	15,240	40×3/4	4,450
30×25	10,110	4,570	30×32	15,240	50×1/2	5,240
40×13	13,680	6,630	40×32	17,520	50×3/4	5,240
40×20	13,680	6,630	40×40	17,520	60×1/2	8,340
40×25	13,670	6,620	50×40	20,810	60×3/4	8,340
40×30	13,480	6,430	50×50	20,810		
50×13	14,720	—	65×50	26,580	品名	FIロックリング (赤色・青色・緑色)※
50×20	14,720	8,640	60×65	26,580	13	220
50×25	14,710	8,630			20	220
50×30	14,520	8,440	品名	径違エルボ	25	230
50×40	14,500	8,420	25×20	4,520	30	420
60×20	21,200	12,850	品名	メスネジチーズ	40	440
60×25	21,190	12,840	25×3/4	6,210	50	480
60×30	21,000	12,650	30×3/4	10,080	60	560
60×40	20,980	12,630	40×3/4	14,320		
60×50	20,940	12,590	50×3/4	15,320		
			60×3/4	19,980		

(単位:円/個)

※ご発注時は、FIロックリングの色をご指定ください。

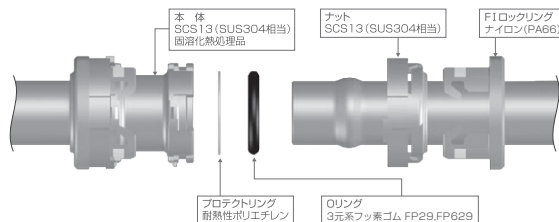
品名	給水栓エルボ	座付給水栓エルボ	台付給水栓エルボ
13×1/2	2,520	4,030	—
20×1/2	3,020	4,720	4,720
20×3/4	3,020	4,720	4,720
25×1	4,780	7,480	—

(単位:円/個)

品名	給水栓チーズ	給水栓ソケット	座付給水栓チーズ
13×1/2	5,180	2,870	—
20×1/2	5,450	2,930	6,900
20×3/4	5,450	2,930	—
25×1	6,900	4,260	—

(単位:円/個)

構成部品と材質



適用範囲 (アパカス継手と同様)

用途	圧力	温度	流速
給水	0~2.0MPa	—	3.5m/s以下
給湯	0~1.0MPa	0~85℃	循環系統
		0~95℃	非循環系統
冷温水	0~1.0MPa	0~85℃	0.6~2.0m/s
冷却水	0~1.0MPa	—	0.6~3.5m/s
エア	0~0.8MPa	—	—

2 1 1	ステンレス製溶接・ねじ込みフランジ	inoç
改定2021.8	【新定価 2021年8月～】	

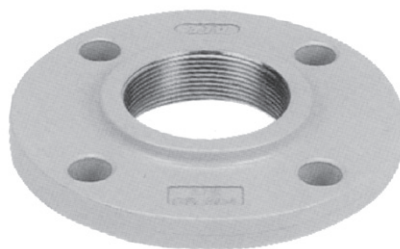
材 質		SUS F304											
品 名		差し込みフランジ			メクラフランジ			面座付差し込みフランジ		ねじ込みフランジ			
製品記号		FF			BF			RF		STF			
JIS 規格		B2220			B2220			B2220		B2220			
呼 び		クラス		5K	10K	20K	5K	10K	20K	10K	20K	5K	10K
10A	$\frac{3}{8}$ B	680	1,160	1,480	720	1,310	1,630	1,280	1,630				
15	$\frac{1}{2}$	680	1,160	1,480	720	1,310	1,630	1,280	1,630	1,180	1,950		
20	$\frac{3}{4}$	800	1,430	1,780	910	1,700	2,060	1,570	1,960	1,440	2,350		
25	1	980	2,220	2,750	1,130	2,580	3,160	2,420	3,030	1,840	3,710		
32	$1\frac{1}{4}$	1,740	2,850	3,490	2,110	3,610	4,210	3,140	3,840	2,750	4,110		
40	$1\frac{1}{2}$	1,740	2,850	3,490	2,110	3,610	4,210	3,140	3,840	3,090	4,470		
50	2	2,170	3,270	3,840	2,830	4,220	4,640	3,600	4,230	3,610	5,200		
65	$2\frac{1}{2}$	2,850	4,300	5,200	3,880	6,120	6,820	4,730	5,720	4,960	7,180		
80	3	3,460	4,300	7,460	5,180	6,580	9,750	4,730	8,210	6,570	7,880		
90	$3\frac{1}{2}$	4,120	5,160	—	7,100	8,550	—	—	—				
100	4	4,120	5,160	9,630	7,100	8,550	13,800	5,680	10,600	8,640	10,200		
125	5	5,610	7,970	15,400	10,000	13,500	*	8,770	17,000				
150	6	8,540	11,100	19,900	14,500	18,900	*	12,300	21,900				
200	8	12,200	13,100	24,800	23,500	26,100	*	14,500	27,300				
250	10	18,300	20,800	43,100	36,900	42,800	*	22,900	47,500				

*は別途お見積り致します。

・ステンレス管継手

2 2 2	ステンレス製捻子込フランジ	株式会社 ナゴヤ
改定2021.7	【新定価 2021年7月～】	

材 質		SCS13A(SUS 304)	
品 名		捻込フランジ	
製品記号		ロストワックス	
JIS 規格		B2210	
呼 び		クラス	
		5KFL	10KFL
15	$\frac{1}{2}$	3,430	4,760
20	$\frac{3}{4}$	4,010	5,610
25	1	5,490	7,770
32	$1\frac{1}{4}$	7,150	10,020
40	$1\frac{1}{2}$	7,350	10,370
50	2	9,170	13,020
65	$2\frac{1}{2}$	15,580	17,970
80	3	17,570	20,490
100	4	23,830	27,820



(単位：円/枚)

(ロストワックス品)

各種管外径一覧表

※同一管外径

銅管 (SGP)・塩ビライニング銅管 (VA・VB)

ポリエチレン粉体ライニング銅管 (PA・PB)

径称 (A)	呼び径 (B)	銅管 (SGP)	被覆銅管 (CL/VD)		鑄鉄管 (CIP)		銅管 (CUP)	被覆銅管	
			キーロンGS	SGP-VD	メカニカル型 1種(直管)	ダクタイル 鑄鉄管		ヴィック チューブ	ブリゾール
6	1/8	10.5							
8	1/4	13.8					9.52	14	15
10	3/8	17.3					12.70	17	19
15	1/2	21.7	25.7	25.7			15.88	20	23
	5/8						19.05		27
20	3/4	27.2	31.2	31.0			22.22	28	31
25	1	34.0	37.6	37.8			28.58		38
32	1 1/4	42.7	46.3	46.3			34.92		
40	1 1/2	48.6	52.2	52.0			41.28		
50	2	60.5	64.1	63.7	58		53.98		
65	2 1/2	76.3	79.9	79.5			66.68		
80(75)	3	89.1	92.7	92.3	83	93	79.38		
90	3 1/2	101.6							
100	4	114.3	118.3	118.3	108	118	104.78		
125	5	139.8		143.8	134		130.18		
150	6	165.2		170.2	159	169	155.58		
175	7	190.7							
200	8	216.3		221.3	211	220	206.38		
225	9	241.8							
250	10	267.4			266	271.6	257.18		
300	12	318.5			316	322.8			
350	14	355.6				374			
400	16	406.4				425.6			
450	18	457.2				476.8			
500	20	508.0				528.0			

ステンレス鋼銅管		
呼径		外径
厚肉	薄肉	
	10SU	12.7
10A		17.3
	13SU	15.88
15A		21.7
	20SU	22.22
20A		27.2
	25SU	28.58
25A	30SU	34.0
32A	40SU	42.7
40A	50SU	48.6
50A	60SU	60.5
65A	75SU	76.3
80A	80SU	89.1
100A	100SU	114.3
125A	125SU	139.8
150A	150SU	165.2
200A	200SU	216.3
250A	250SU	267.4
300A	300SU	318.5
350A		355.6
400A		406.4
450A		457.2
500A		508.0

サイズ	塩化ビニール管			ポリエチレン管		耐火二層管 (TN/FDP)		
	(VP)	(VU)	(SU)	エスロ ハイパー AW	エスロハイパー W クボタメックス	ケイブラ	フネン	A&A マテリアル
13	18							
16	22							
20	26			27.0	27			
25	32			34.0	32	45	45.5	45
30	38			42.0	40	51	51.5	51
40	48	48		48.0	50	61	61.0	62
50	60	60	54	60.0	63	73	73.5	74
65	76	76	68			89	89.0	90
75	89	89	80	89.0	90	102	102.5	102
100	114	114	106	114.3	125	129	128.5	129
125	140	140		139.8		156	155.5	156
150	165	165	165	165.2	180	183	182.5	183
200	216	216	216		250			
250	267	267			315			
300	318	318						
350		370						
400		420						
450		470						
500		520						

サヤ管			
サイズ	外径	適合 ポリブデン管	適合架橋 ポリエチレン管
16	21.0	10	5・7・8・10
18	23.0	10	10
22	27.5	10・13	10・13
25	30.5	13	10・13
28	34.0	16	15・16
30	36.5	16	15・16
36	42.0	20	20
給水用 (ブルー)			
給湯用 (ピンク)			

ポリブデン管		架橋ポリエチレン管	
サイズ	外径	サイズ	外径
8	11	5	8.0
10	13	7	10.0
13	17	8	11.0
16	22	10	13.0
20	27	13	17.0
25	34	15	20.0
30	42	16	21.5
40	48	20	27.0
50	60	25	34.0
65	76	30	42.0
75	89	40	48.0
100	114	50	60.0

(株)アカギのカタログより抜粋